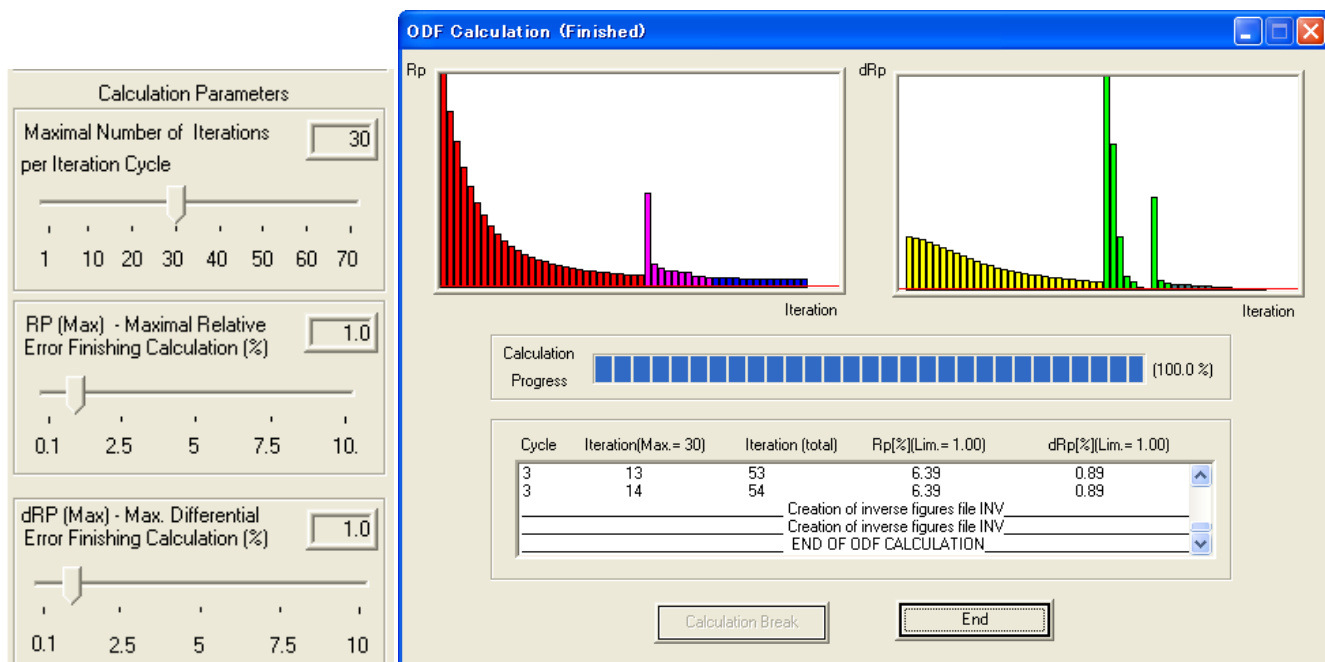


LaTeXにおけるODF解析のパラメータ



2012年10月01日

HelperTex Office

概要

L a b T e x では O D F 計算打ち切り条件として、パラメータが 3 つある。

Maximal Number of Iterations per Iteration Cycle

RP(Max) Maximal Relative Error Finishing Calculation(%)

dRP(Max) Max. Differential Error Finishing Calculation(%)

default はそれぞれ、30, 1, 1 に設定されている。

このパラメータを変えた場合、結果がどのように変わるか、アルミニウム試料で評価した。

結果

A 1 材で比較すると、大きな違いは見られない。

しかし、確かに見かけ上の E r r o r 値は変わる。

最大結晶方位密度の変化

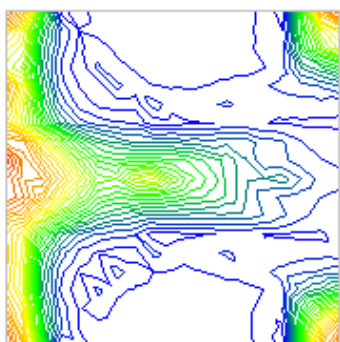
Iteration	70	30	30	30	30	30	30	30	30	30	30
RP	0.1	1	2	3	4	5	6	7	8	9	10
dRP	0.1	1	2	3	4	5	6	7	8	9	10
RP%	5.840	6.390	6.760	7.360	7.470	7.530	7.720	7.910	8.190	8.360	8.790
dRP%	0.100	0.890	1.900	2.970	3.640	3.980	3.720	4.270	4.870	5.100	5.690
Max-ODF	8.617	8.296	8.405	8.699	8.798	8.756	8.695	8.608	8.585	8.554	8.531

Iteration	70	70	70	70	70	70	70	70	70	70	70
RP	0.1	0.2	0.4	0.6	0.8	1	1.2	1.4	1.6	1.8	2
dRP	0.1	0.2	0.4	0.6	0.8	1	1.2	1.4	1.6	1.8	2
RP%	5.840	5.910	6.010	6.070	6.170	6.270	6.340	6.420	6.470	6.570	6.670
dRP%	0.100	0.190	0.380	0.580	0.690	0.970	1.100	1.280	1.470	1.770	1.990
Max-ODF	8.617	8.728	8.660	8.637	8.598	8.559	8.538	8.519	8.473	8.441	8.477

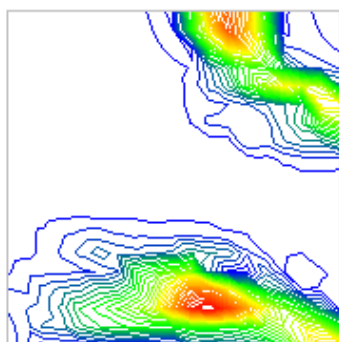
ODF図の比較

70-0.1-0.1

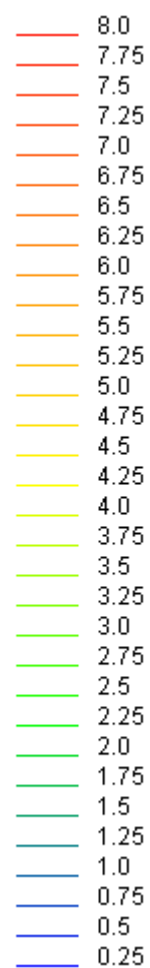
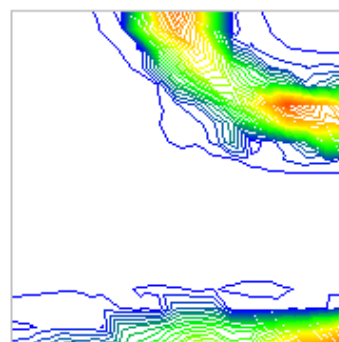
phi2=0.0



phi2=30.0

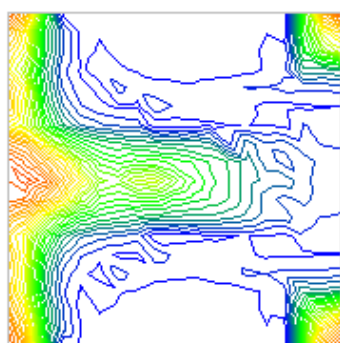


phi2=45.0

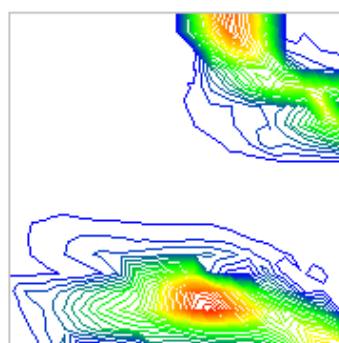


30-1-1

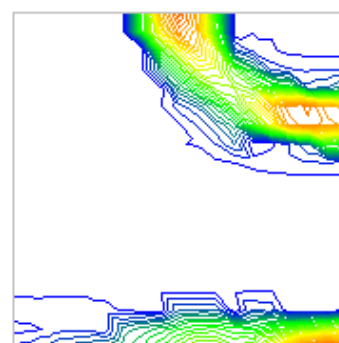
phi2=0.0



phi2=30.0

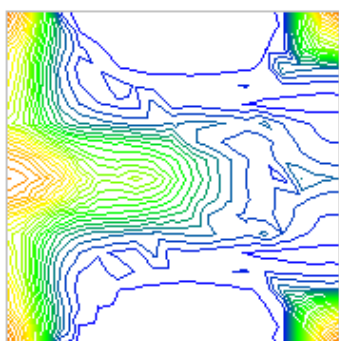


phi2=45.0

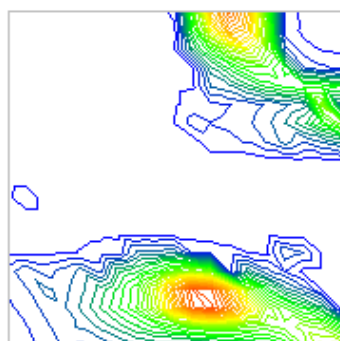


30-10-10

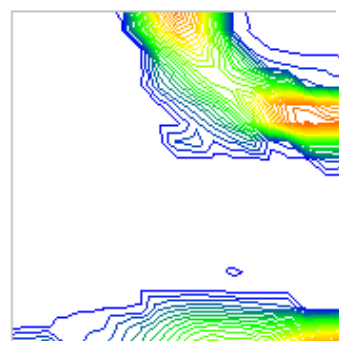
phi2=0.0



phi2=30.0



phi2=45.0



再計算極点図比較

70-0.1-0.1

30-1-1

30-10-10

