

ODFPoleFigureによるRDのデータ補間

RD補正はデータの補間を伴う。

ODFPoleFigureではデータ補間が2種類ある
その違いを実際の処理結果から比較を行う。

2011年01月01日

HelperTex

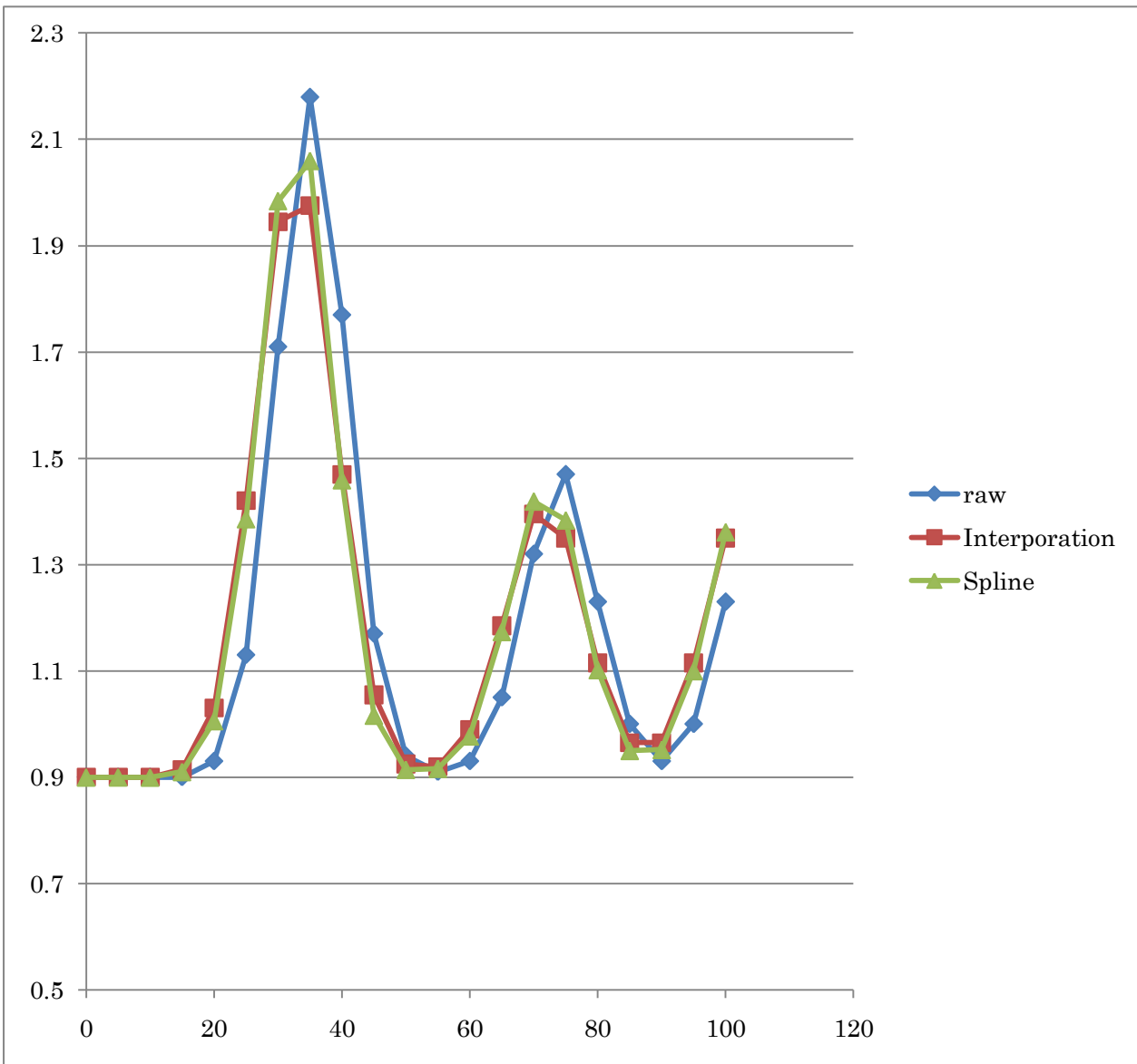
入力データ

RD -2.5 Interporation

RD -2.5 Cubic Spline



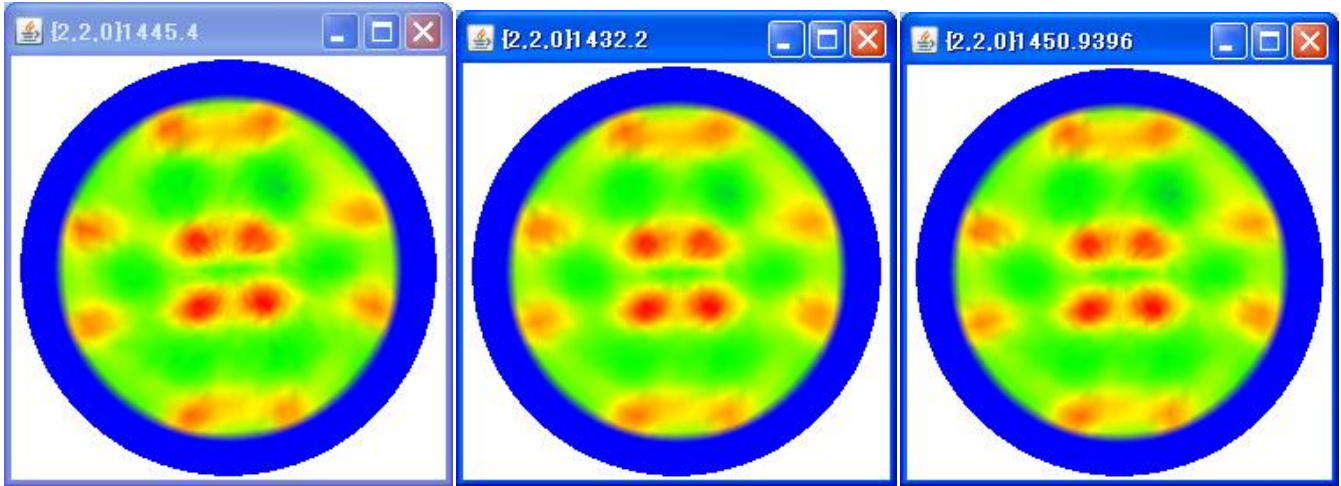
RD = -2.5 度の $\alpha = 25.0$ 度



A 1 の実測値

RD -25 Interporation

RD -25 Cubic Spline



$\alpha = 2.5$ 度、RD = -2.5 度の β 方向プロファイル

