

極点図測定高速化のアプローチ

1 / 4、1 / 2 極点図から 360 度極点図計算

2011年01月28日

HelperTex

組み合わせソフトウェア

ODFPoleFigure Ver.1.103 以降

PoleDisplayTXT2 Ver.1.110 以降

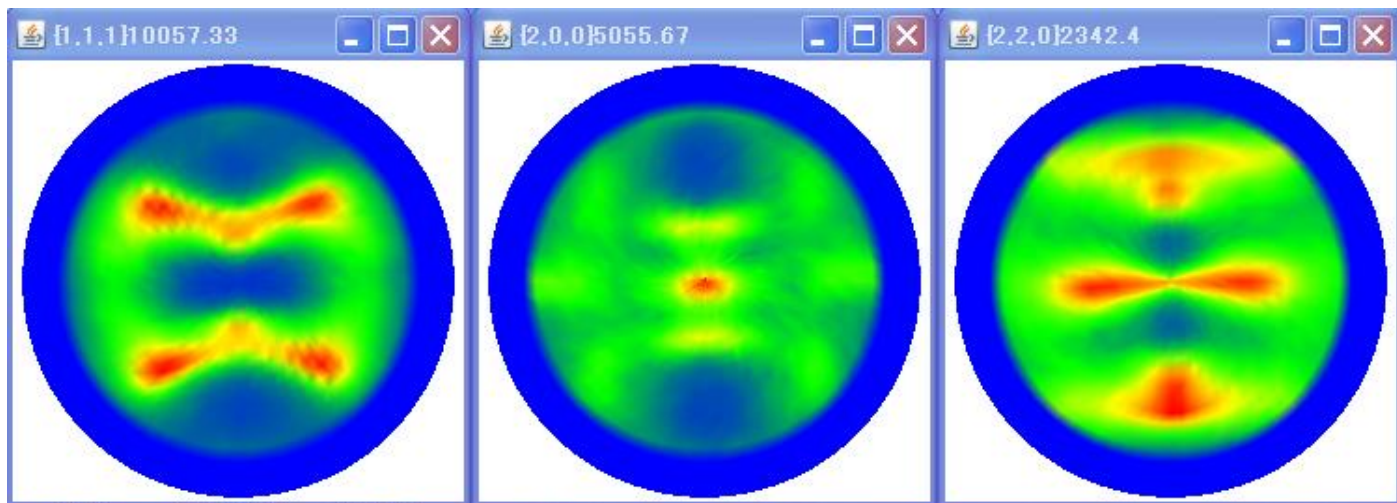
概要

カウンタがシンチレーションカウンタの場合、極点図1面測定約1時間かかる。

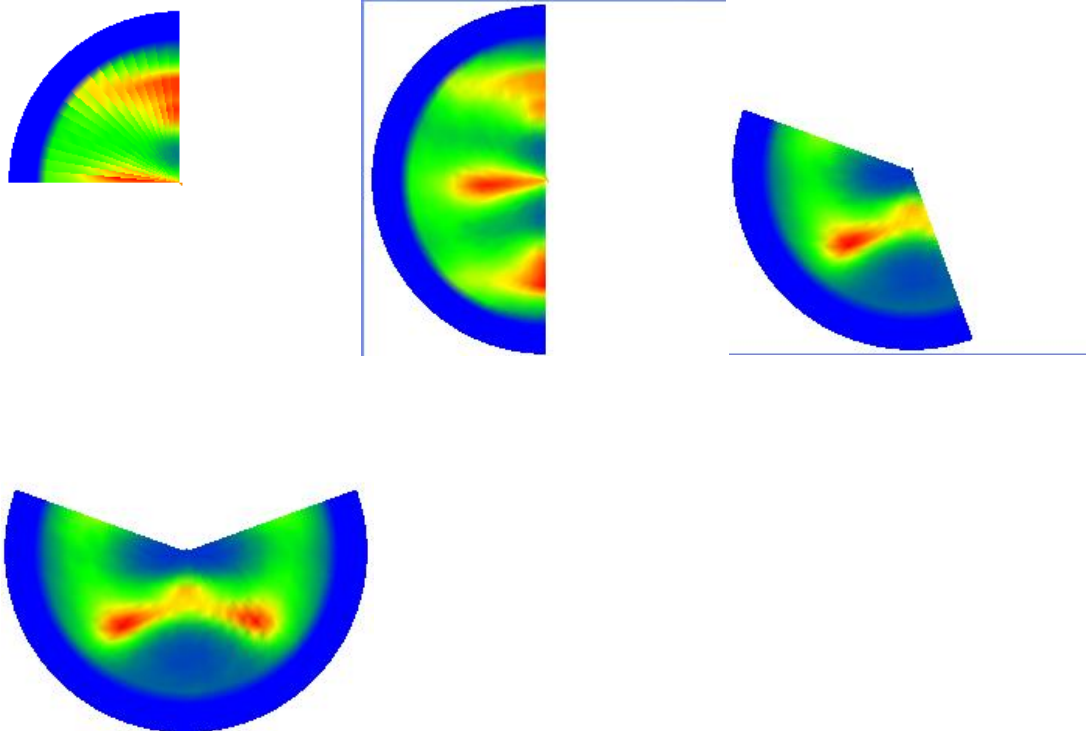
このスピードをシンチレーションカウンタのまま、短時間で行うために、1/2、1/4極点図から360度極点図に変換をおこなえば、時間短縮が可能である。

RDのりしろを考え、 β 70 \rightarrow 200、70 \rightarrow 290度の測定を行って検証した。

測定データ (360度測定)

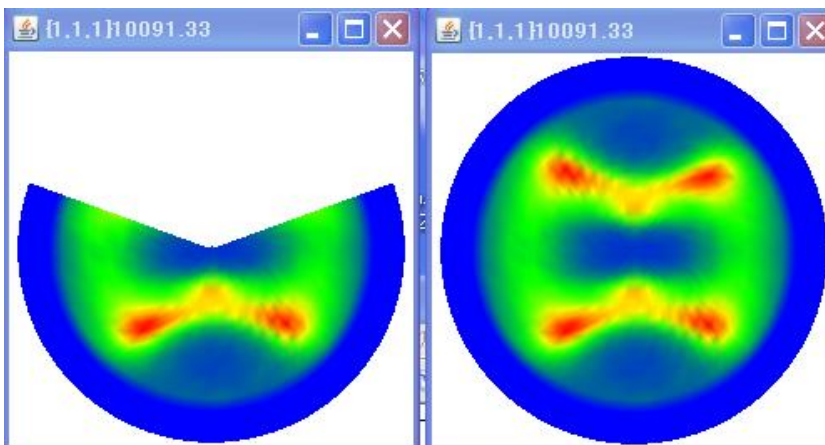
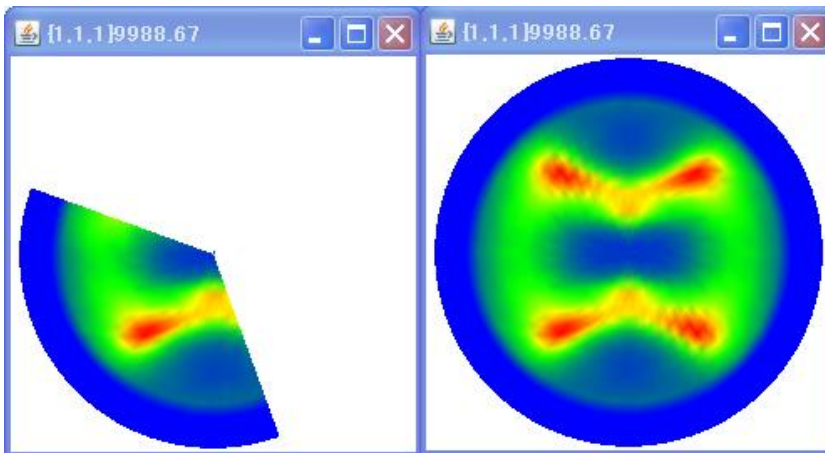
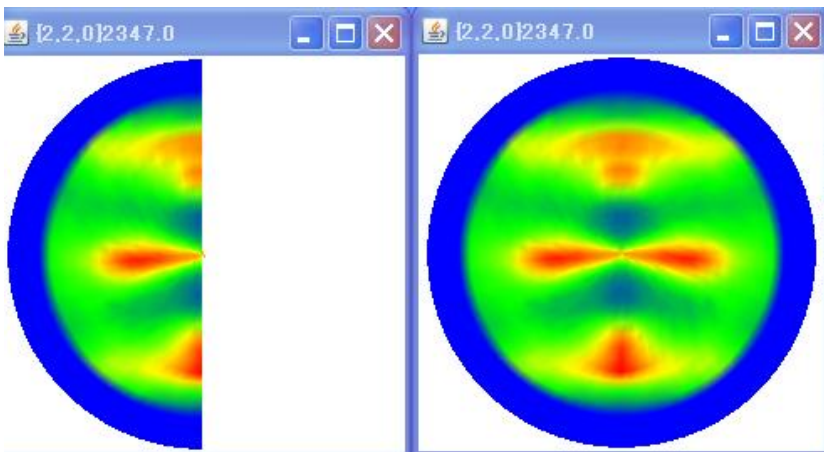
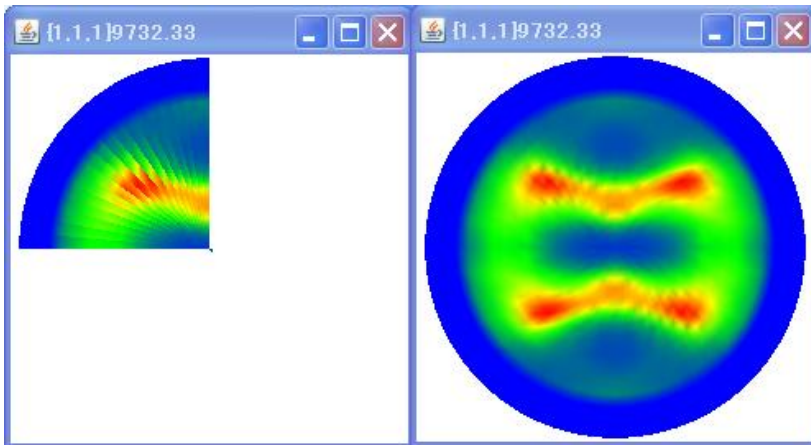


変換可能データ

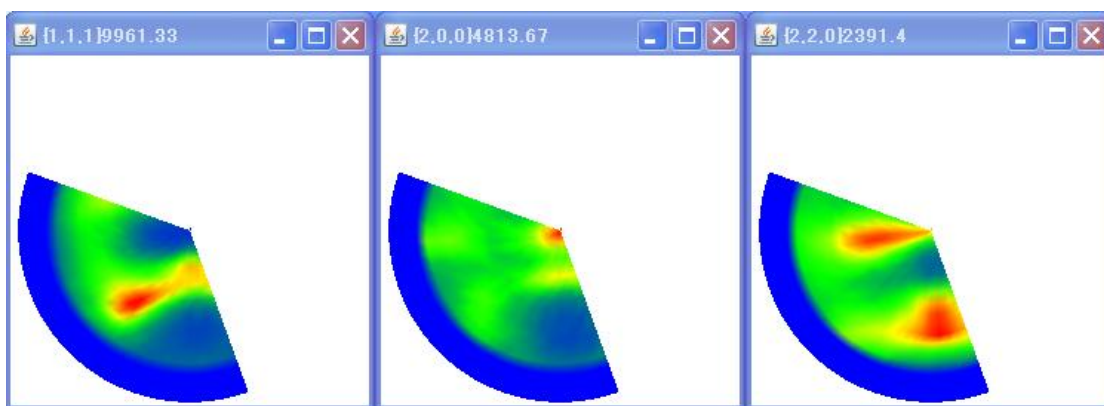


1/4、1/2、のりしろ付きデータ

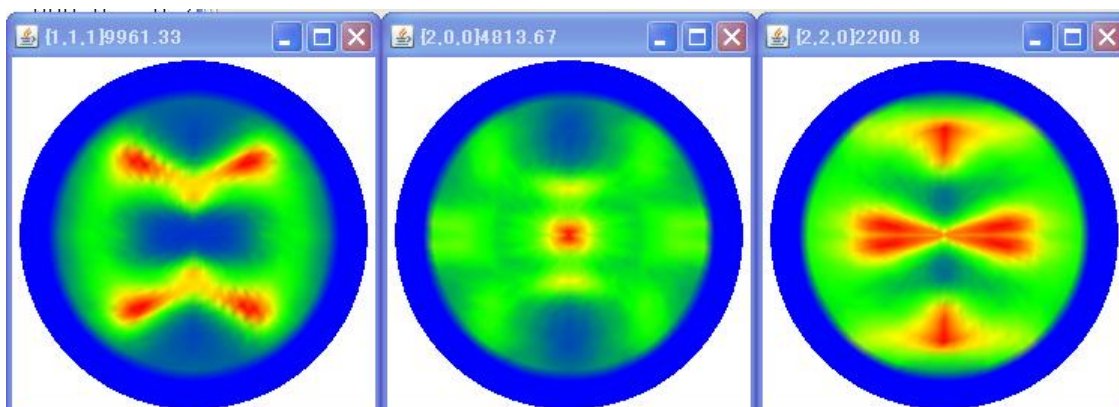
動作



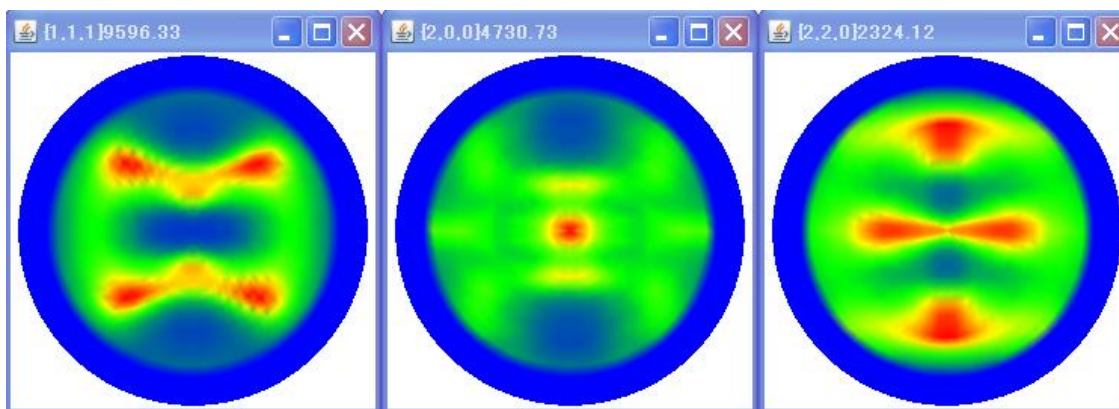
R D補正から 360 度化



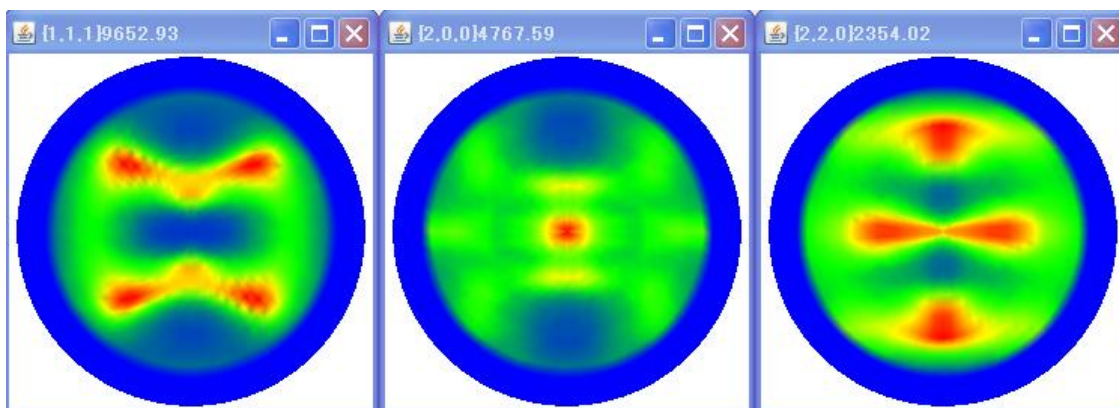
R D補正なしに 360 度化



R D - 7.5 では



R D - 9.5 の場合



判断が難しくなるため、出来るだけR D補正なしで出来る様、試料の取り付けが重要になる。