

Vector法のための見直し

P F t o O D F 3 ソフトウェアによるテキストデータ作成変更

Ver 8. 07

2013年01月23日

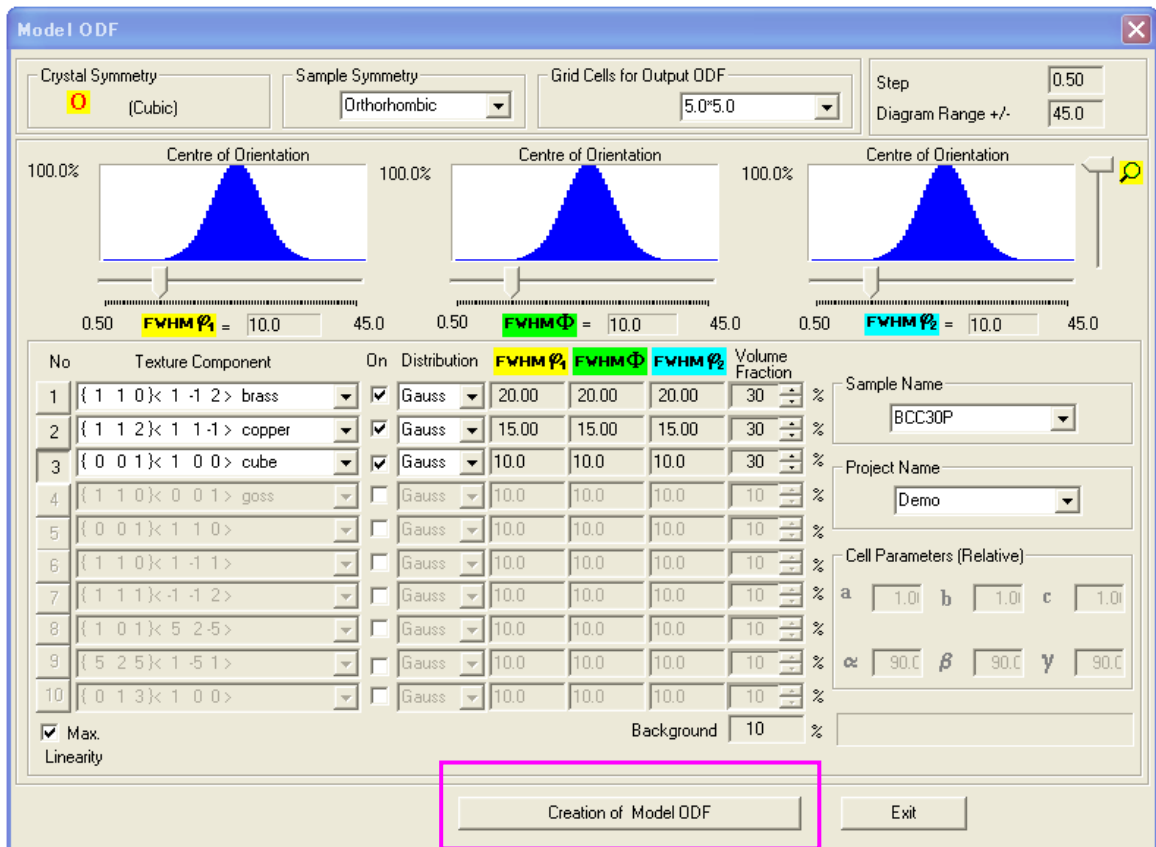
HelperTex Office

概要

Vector法ODF向けテキストデータ作成は、PFtoODF作成と共にサポートされていたが動作確認がされていなかった。今回、確認するために修正を行った。

LaboTexでBrass, Copper, Cube方位をVolume fractionをそれぞれ、30%とし、広がりを20deg, 15deg, 10degとしてODFを作成し、極点図 {1110}、{200}、{211} 極点図をExportし、PFtoODF3ソフトウェアで読み込めるデータに変換し、Vector法向けデータを作成しました。

Brass, Copper, Cube方位30%のVolume Fractionを指定 (LaboTex)

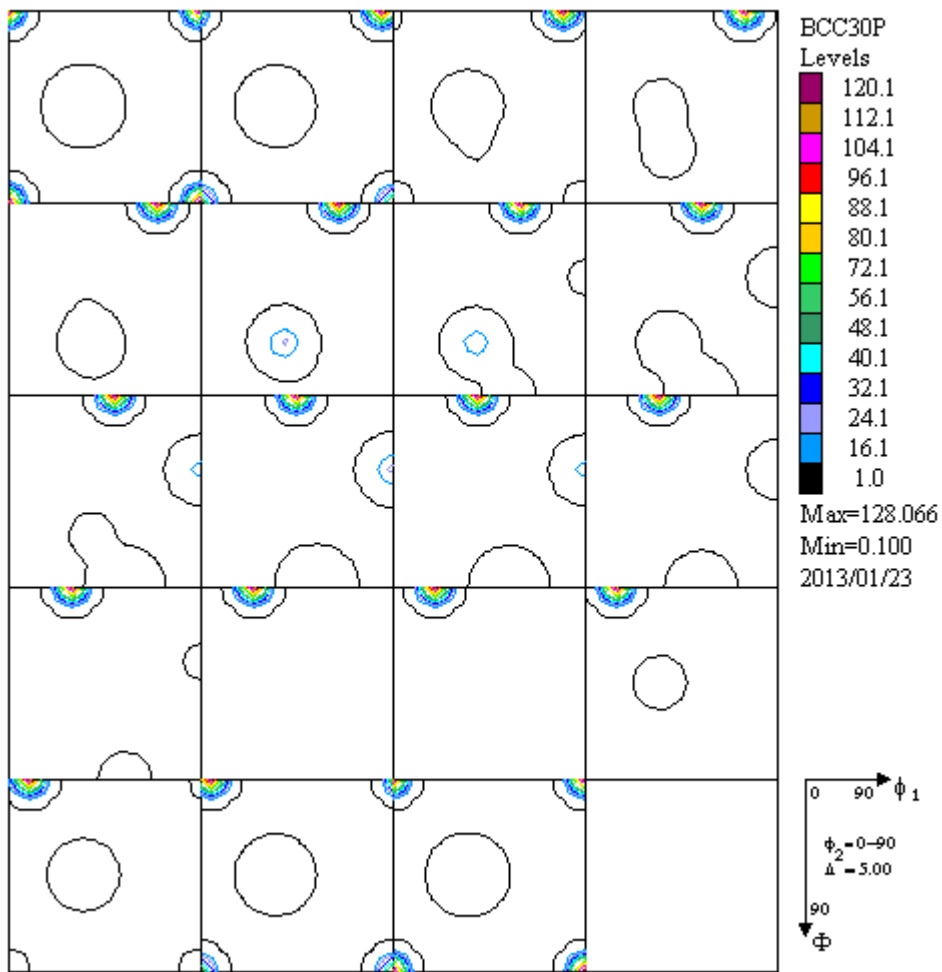


Euler空間の広がりをそれぞれ20, 15, 10degとしています。

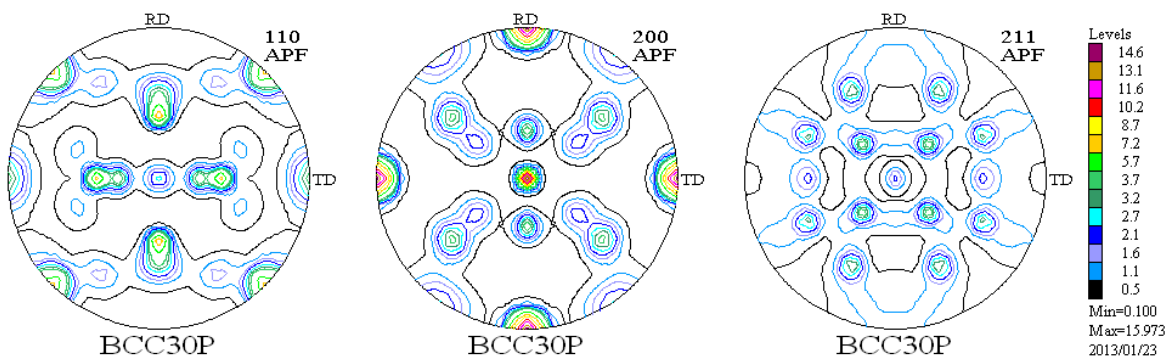
Volume Fractionはそれぞれ30%で残りの10%はrandom方位です。

ODFの計算を行う。

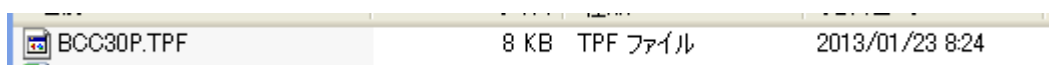
計算されたODF図



再計算極点図



この再計算極点図をE x p o r tする。

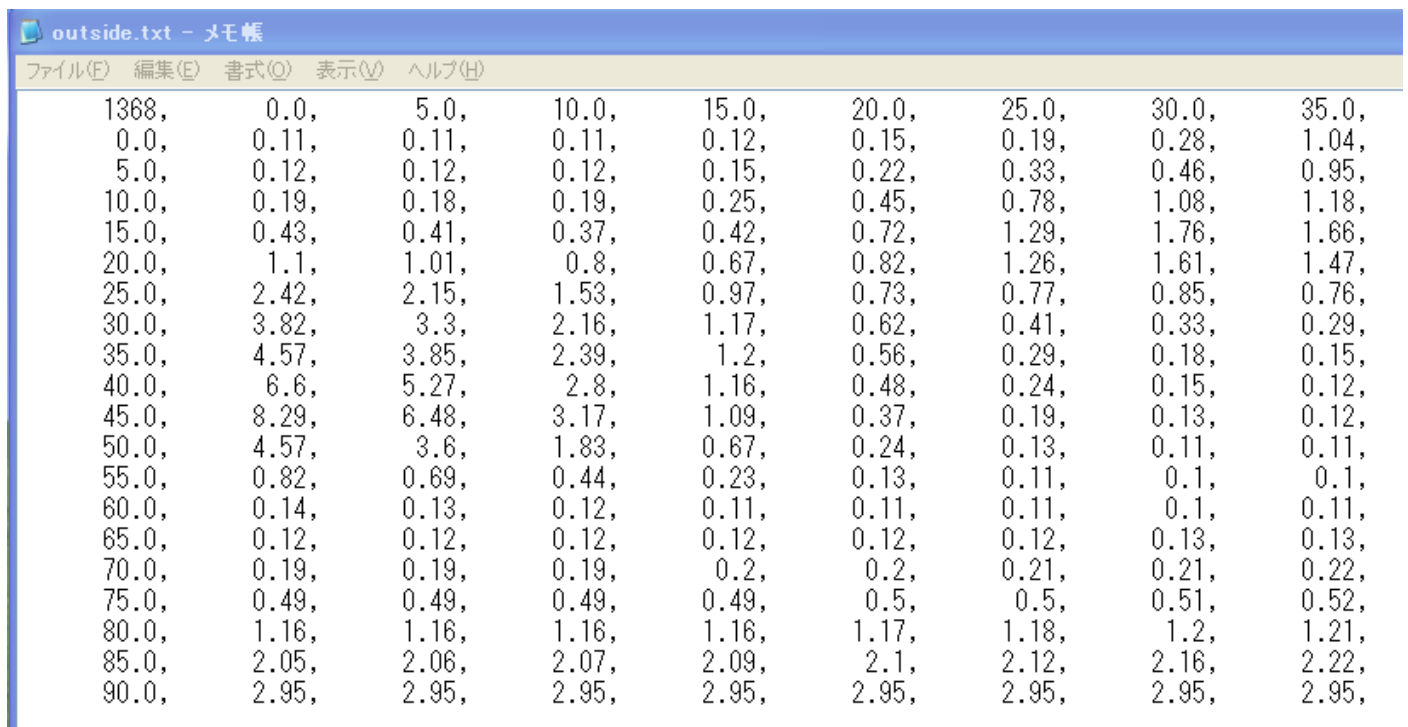
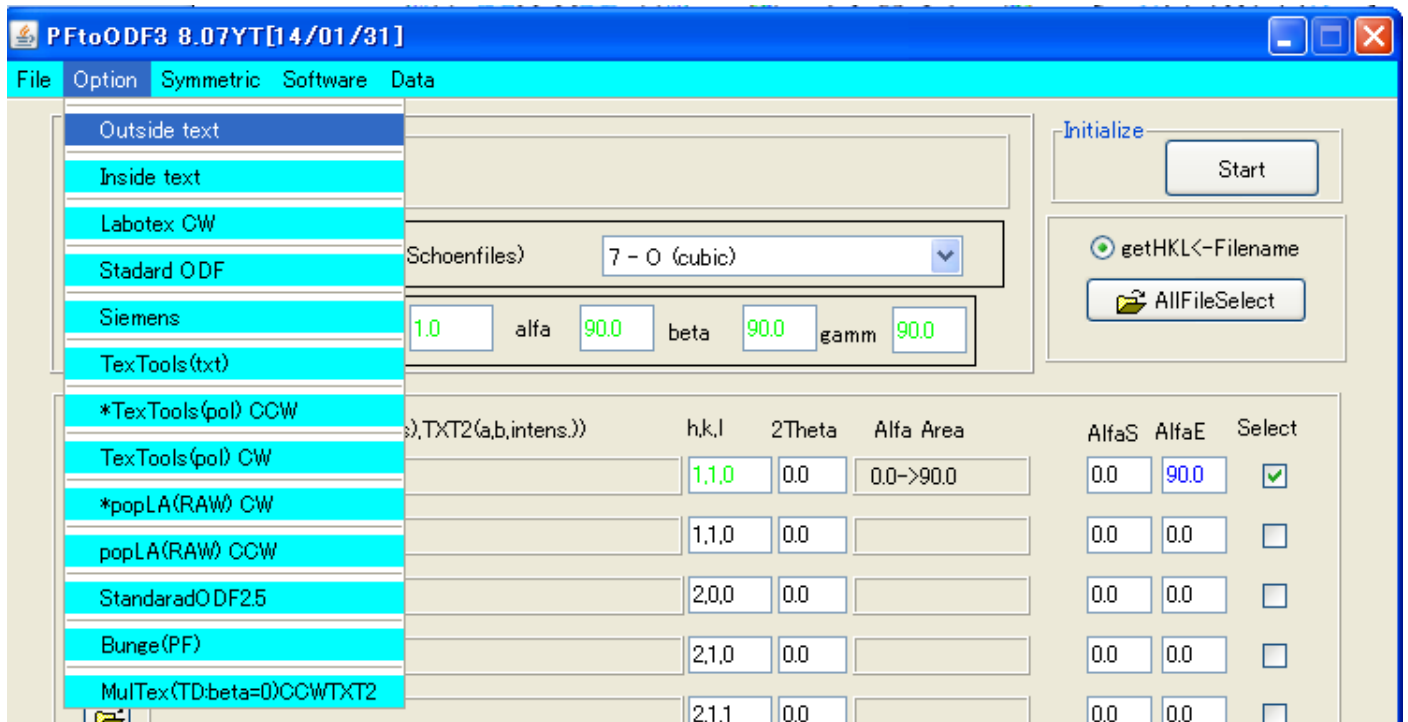


Make Pole FileソフトウェアでPFtoODF3ソフトウェアで読み込めるTXT2に変換

110_labotex-rp_2.TXT	23 KB	テキスト文書	2013/01/23 11:02
200_labotex-rp_2.TXT	23 KB	テキスト文書	2013/01/23 11:03
211_labotex-rp_2.TXT	23 KB	テキスト文書	2013/01/23 11:02

PFtoODF3ソフトウェアでVectorデータに変換

極点図の外側から並べる



メモ帳で表示すると整理されて表示される。

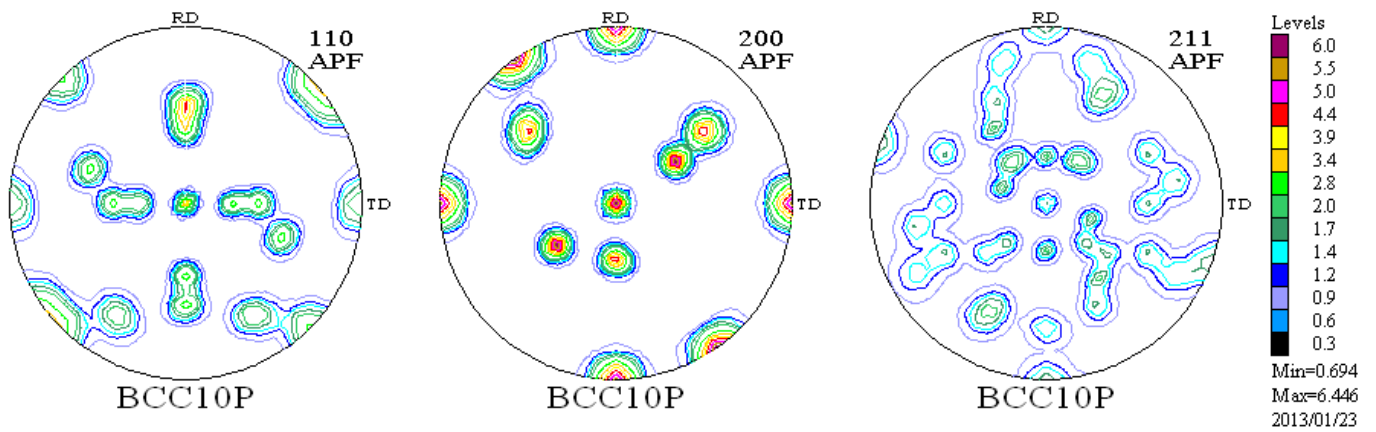
極点図の中心から並べる。

h,k,l	2Theta	Alfa Area	AlfaS	AlfaE	Select
1,1,0	0.0	0.0->90.0	0.0	90.0	<input checked="" type="checkbox"/>
1,1,0	0.0		0.0	0.0	<input type="checkbox"/>
2,0,0	0.0		0.0	0.0	<input type="checkbox"/>
2,1,0	0.0		0.0	0.0	<input type="checkbox"/>
2,1,1	0.0		0.0	0.0	<input type="checkbox"/>

1368,	0.0,	5.0,	10.0,	15.0,	20.0,	25.0,	30.0,	35.0,	
0.0,	2.95,	2.95,	2.95,	2.95,	2.95,	2.95,	2.95,	2.95,	
5.0,	2.05,	2.06,	2.07,	2.09,	2.1,	2.12,	2.16,	2.22,	
10.0,	1.16,	1.16,	1.16,	1.16,	1.17,	1.18,	1.2,	1.21,	
15.0,	0.49,	0.49,	0.49,	0.49,	0.5,	0.5,	0.51,	0.52,	
20.0,	0.19,	0.19,	0.19,	0.2,	0.2,	0.21,	0.21,	0.22,	
25.0,	0.12,	0.12,	0.12,	0.12,	0.12,	0.12,	0.13,	0.13,	
30.0,	0.14,	0.13,	0.12,	0.11,	0.11,	0.11,	0.1,	0.11,	
35.0,	0.82,	0.69,	0.44,	0.23,	0.13,	0.11,	0.1,	0.1,	
40.0,	4.57,	3.6,	1.83,	0.67,	0.24,	0.13,	0.11,	0.11,	
45.0,	8.29,	6.48,	3.17,	1.09,	0.37,	0.19,	0.13,	0.12,	
50.0,	6.6,	5.27,	2.8,	1.16,	0.48,	0.24,	0.15,	0.12,	
55.0,	4.57,	3.85,	2.39,	1.2,	0.56,	0.29,	0.18,	0.15,	
60.0,	3.82,	3.3,	2.16,	1.17,	0.62,	0.41,	0.33,	0.29,	
65.0,	2.42,	2.15,	1.53,	0.97,	0.73,	0.77,	0.85,	0.76,	
70.0,	1.1,	1.01,	0.8,	0.67,	0.82,	1.26,	1.61,	1.47,	
75.0,	0.43,	0.41,	0.37,	0.42,	0.72,	1.29,	1.76,	1.66,	
80.0,	0.19,	0.18,	0.19,	0.25,	0.45,	0.78,	1.08,	1.18,	
85.0,	0.12,	0.12,	0.12,	0.15,	0.22,	0.33,	0.46,	0.95,	
90.0,	0.11,	0.11,	0.11,	0.12,	0.15,	0.19,	0.28,	1.04,	

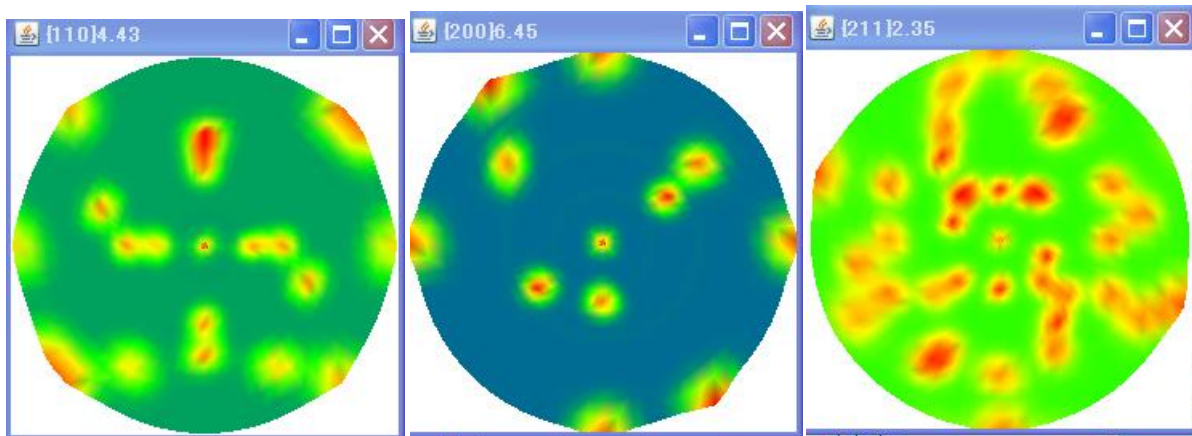
テキストデータはINSIDE, OUTSIDEディレクトリに作成されます。

非対称極点図の場合



LaboTex はデータの並びが CW に並ぶ

MakePoleFile



RINT のデータは CCW に並ぶ。

VectorデータのデータもCCWに並べています。

