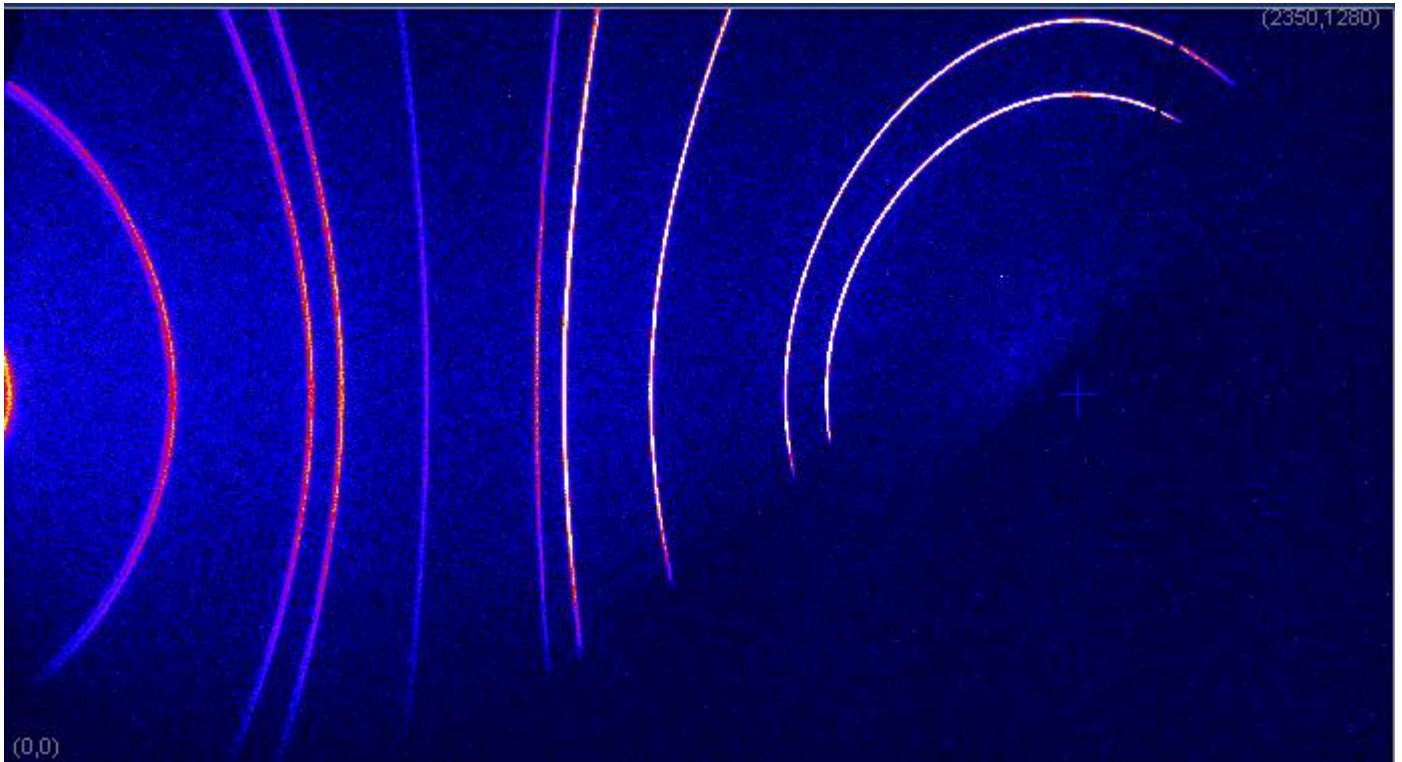


A1 粉末から D e f o c u s 曲線を作成する。



α 、 β 共 1 d e g 間隔の極点図を作成する。ファイル名はミラー指数とする。

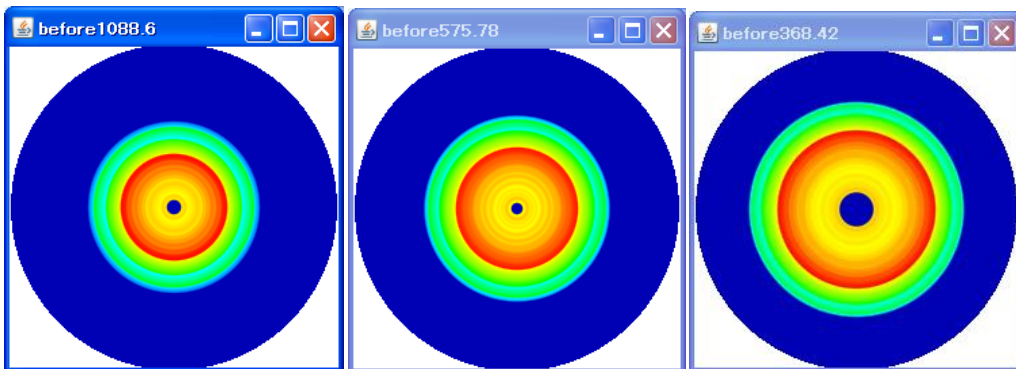
111.asc	290 KB	RINT2000アスキー
200.asc	288 KB	RINT2000アスキー
220.asc	288 KB	RINT2000アスキー

PFZeroDataCut で Zero データを削除

111Zcut.asc	179 KB	RINT2000アスキー
200Zcut.asc	190 KB	RINT2000アスキー
220Zcut.asc	189 KB	RINT2000アスキー

AscPOleFileChanger2 で S M 3，規格化を行って T X T 2 を作成

{111} {200} {220}



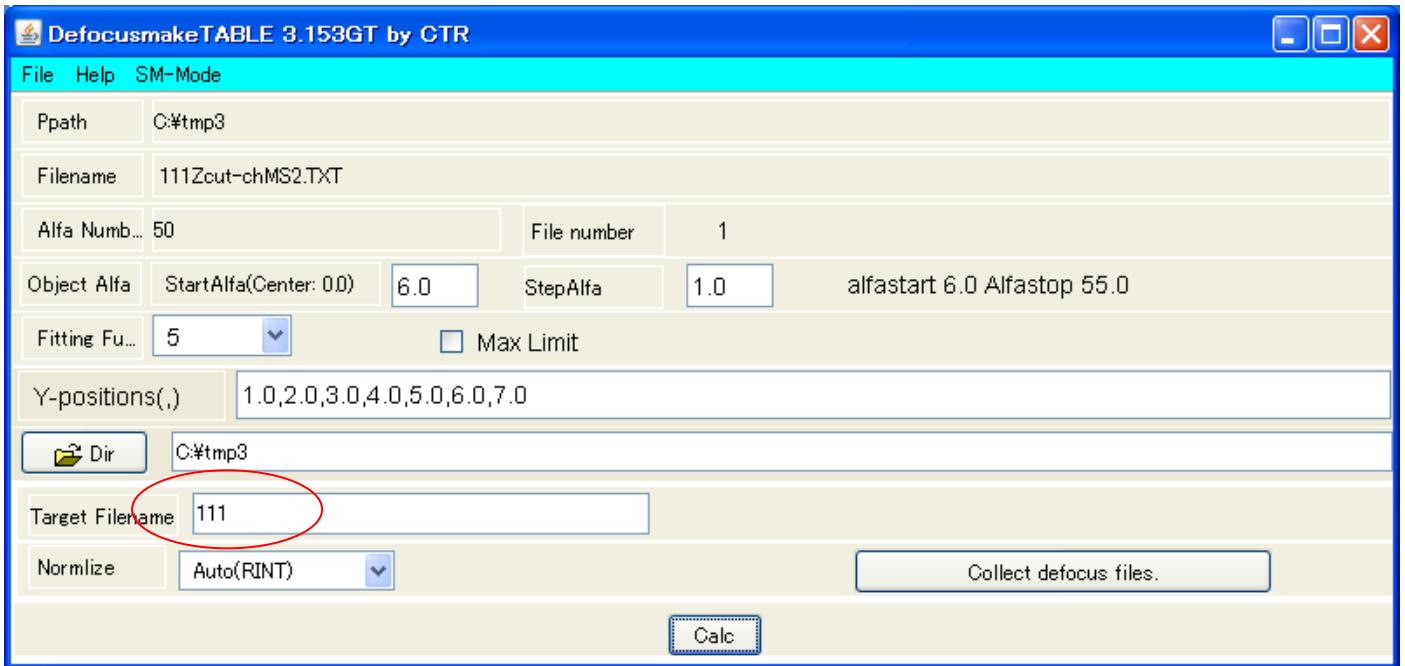
OutputFile: 111Zcut-chMS| TXT2 TXT ASC

RD Auto Input Roring direction angle 0.0 deg. Smoothing 3

Standardize

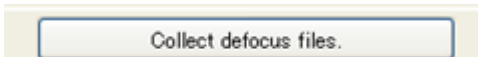
220Zcut-chMS2.TXT	340 KB	テキスト文書
200Zcut-chMS2.TXT	342 KB	テキスト文書
111Zcut-chMS2.TXT	311 KB	テキスト文書

DefocusMakeTABLE ソフトウェアで多項式近似を行う。

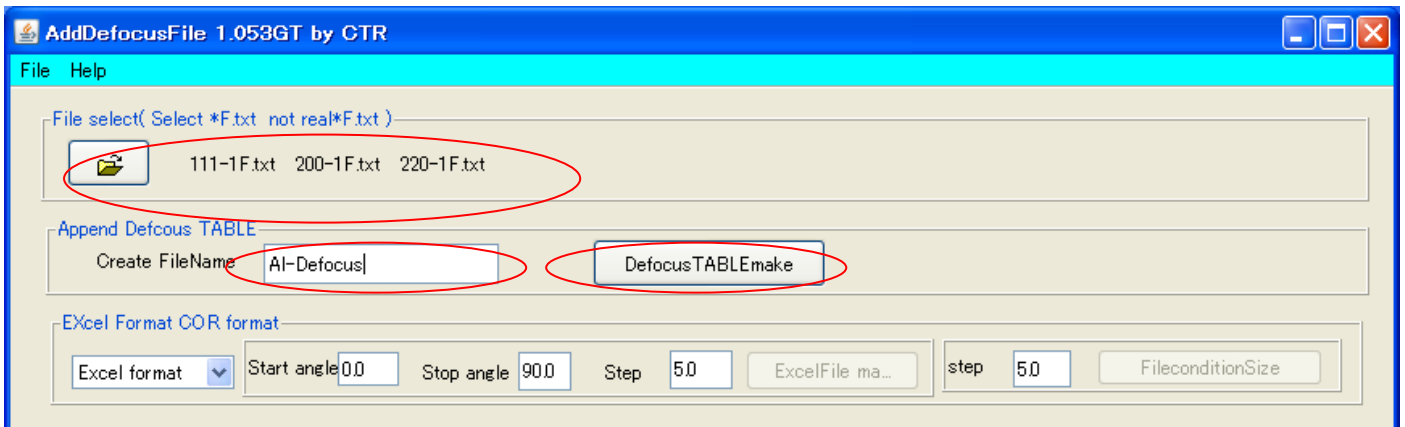


{1 1 1}、{2 0 0}、{2 2 0} を計算する。

real220-1F.txt	1 KB	テキスト文書
220-1F.txt	1 KB	テキスト文書
real200-1F.txt	1 KB	テキスト文書
200-1F.txt	1 KB	テキスト文書
real111-1F.txt	1 KB	テキスト文書
111-1F.txt	1 KB	テキスト文書



で TXT ファイルを結合する。



多項式近似ファイルを複数選択し、Defocusファイル名を指定してTABLEmake

```
filename,alfanumber,alfastartangle,alfastep,function-n,mm, 10/05/10 DefocusmakeTABLE 3.153GT by CTR for DefocusCalc,
111Zcut-chMS2.TXT,50,6.0,1.0,5,1.0,0.9044816375444426,0.02331307325700733,-0.0016422733131736017,4.4885941326874685E-5,-8.73158786737577E-
200Zcut-chMS2.TXT,55,5.0,1.0,5,1.0,0.9802148659386009,5.304904555954127E-4,1.2544149925439787E-4,-1.0955507160676212E-5,1.7232216145829022
220Zcut-chMS2.TXT,55,13.0,1.0,5,1.0,1.012409734912462,-0.015537740424394222,0.0016943384619809267,-6.231525978049486E-5,9.397863248403927E
```

このファイルがAscPoleFileChanger2のDefocusファイルです。

重要なのは、TABLEの先頭はMiller指数です。

AscPoleFileChanger2で処理する場合、処理ファイルのMiller指数と比較されます。

AI-Defocus.txt 1 KB テキスト文書

Defocus TABLE(*.txt)
C:\tmp3\AI-Defocus.txt
Limit Alfa Defocus Value: Free (LimitValue 0)
1/Ra

例えば、{1 1 1} 極点図を処理すると

AscPoleFileChanger2 4.322GT by CTR

File Help

InputFile(*.asc,*.Asc,*.ASC)
C:\tmp3\111Zcut.asc

OutputFile
111Zcut-chMDL70S

MeasureMethod
Schulz reflection method

Index(h,k,l)
1,1,1

RD
Auto Input Roring direction angle 0.0 deg.

Smoothing
3

MeasurePosition&Slitsize
LowBackground 0.0 mm 2Theta Angle 0.0 deg.
Peak 10.0 mm 2Theta Angle 0.0 deg.
HighBackground 0.0 mm 2Theta Angle 0.0 deg.

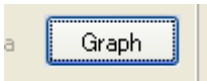
MeasurePosition&Slitsize Search TABLE(*.txt)
¥

BackDeleteMode
DoubleMo... SingleMode LowMode HighMode Nothing

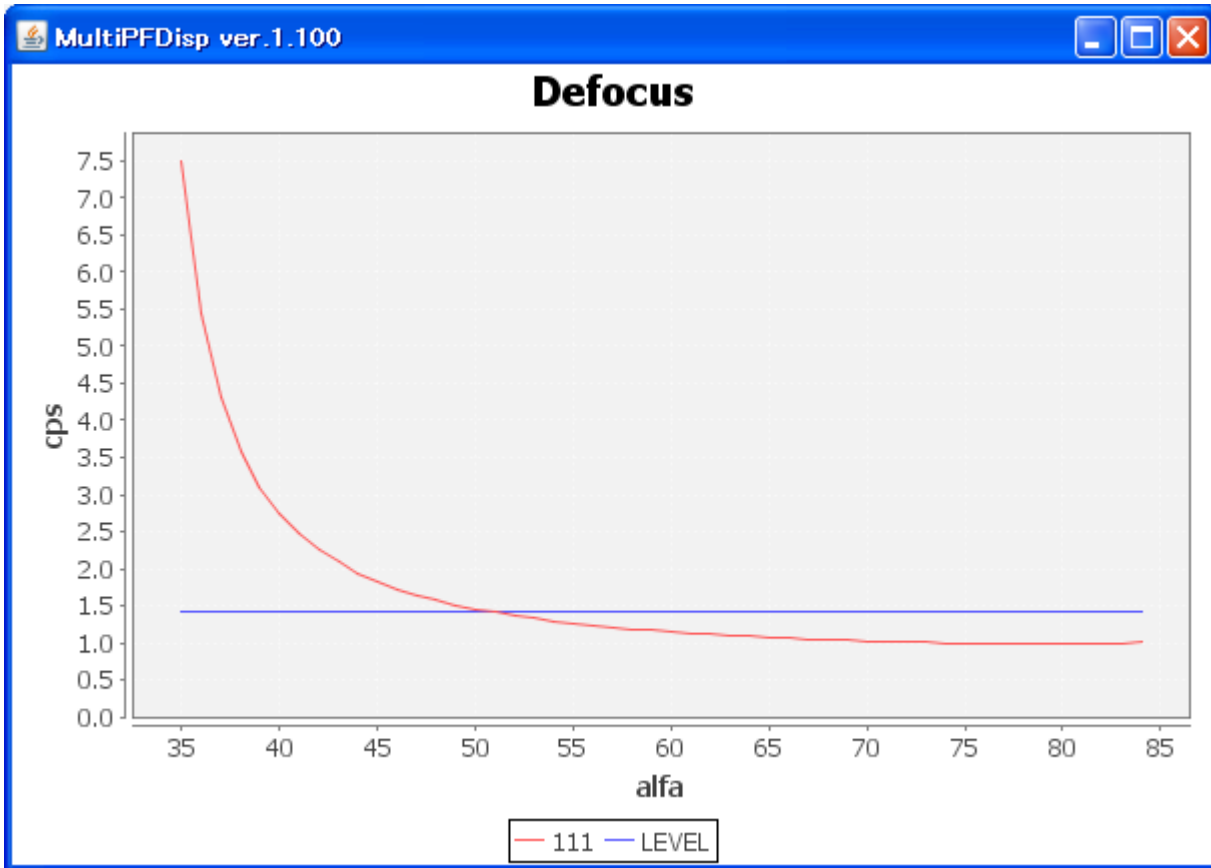
UT
Absorption coefficient 200.0 1/cm Penetration depth 1.0 cm 1/Kt

Defocus TABLE(*.txt)
C:\tmp3\AI-Defocus.txt
Limit Alfa Defocus Value: 0.70
1/Ra

Standardize Start after

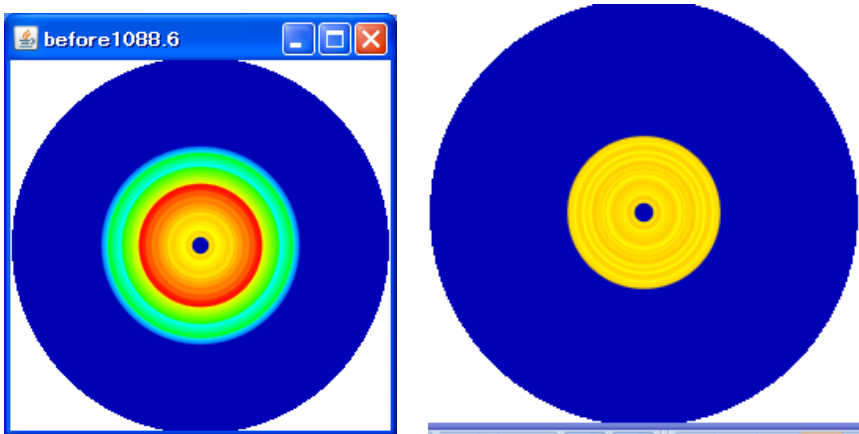


をクリックすると



が表示されます。Defocus補正を0.7で切ると

Before



となり補正が行われます。

Imageデータは5度間隔で73 Imageデータを測定
Defocusは2DPで1度間隔の極点図を作成
実際の被検試料は2DPで5度間隔の極点図を作成する。