

Windows XPからWindows 11にコンバートCTRソフトウェアの不具合

2023年07月19日

*HelperTex Office*

## 概要

CTRソフトウェアのコンバートは既設CTRソフトウェアを新しいコンピュータに移植する事を目的にしています。

既設コンピュータがXPの場合、Windows 10, Windows 11にコンバートする場合問題が発生する事があります。

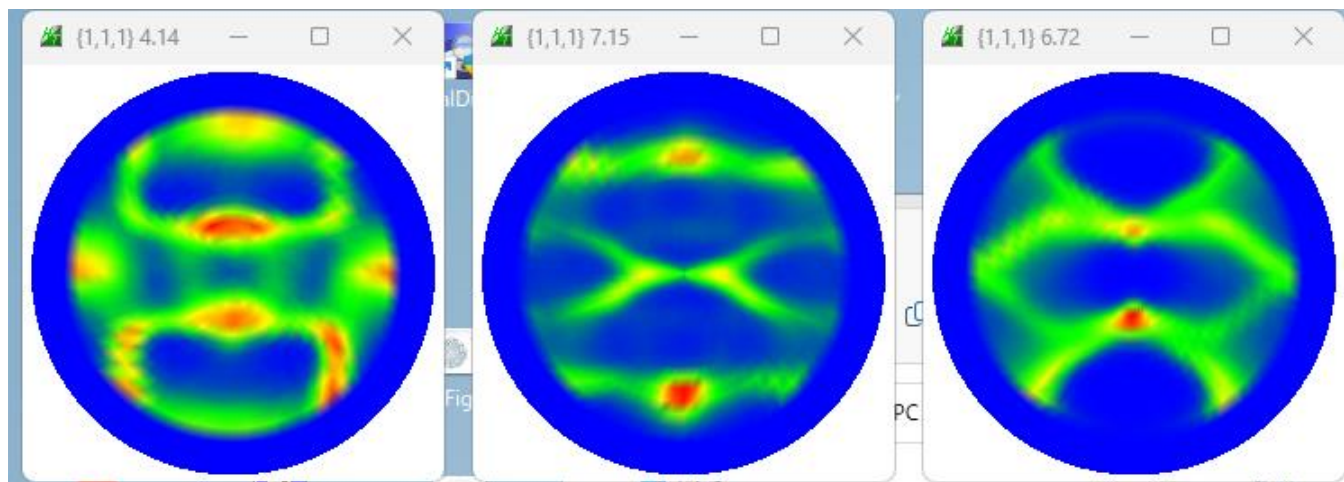
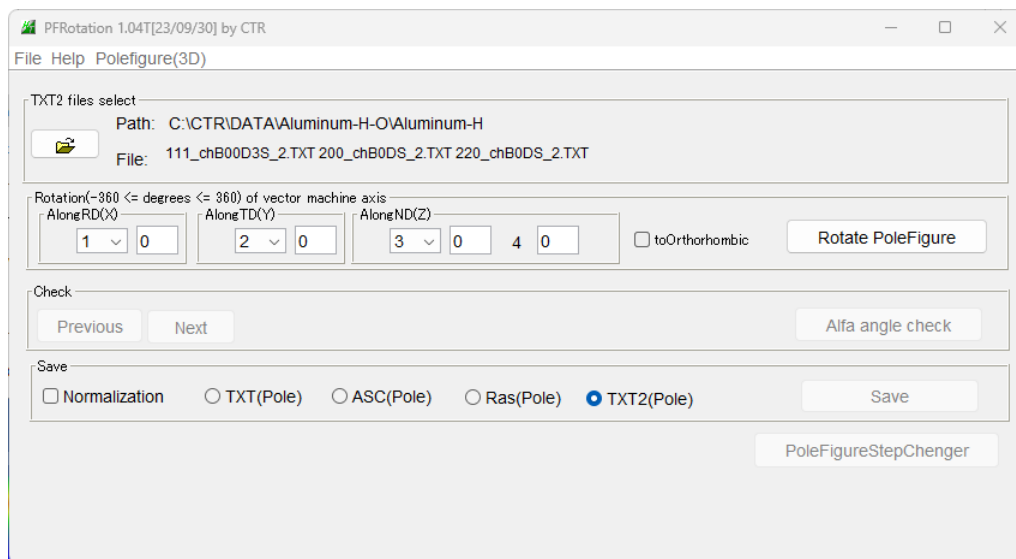
以下に問題を記述します。

## 問題

複数の極点図の一括表示時

極点図と極点図の間が透けてします。

稀に、計算結果極点図表示指数に同一指数が表示される事がある。



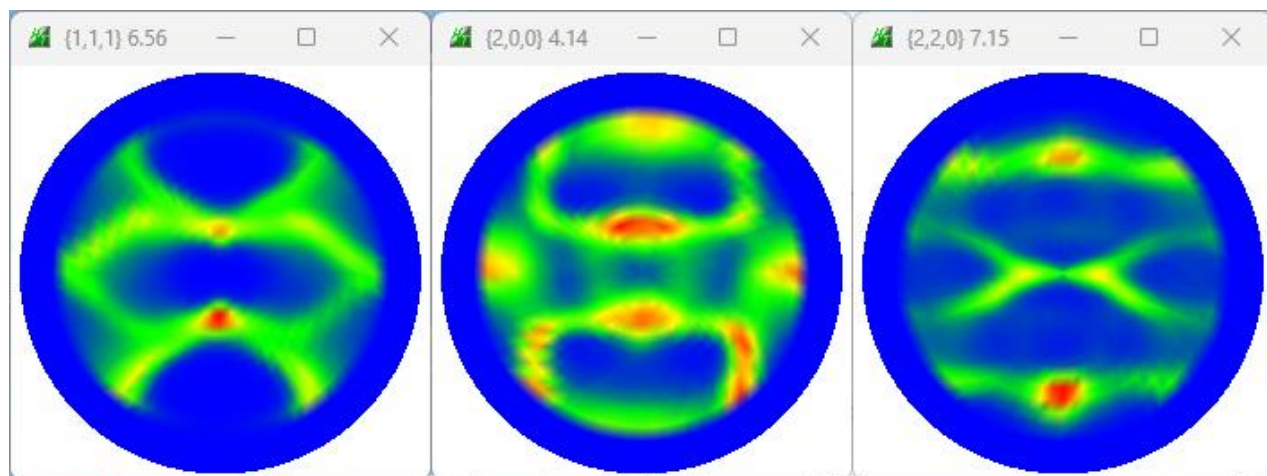
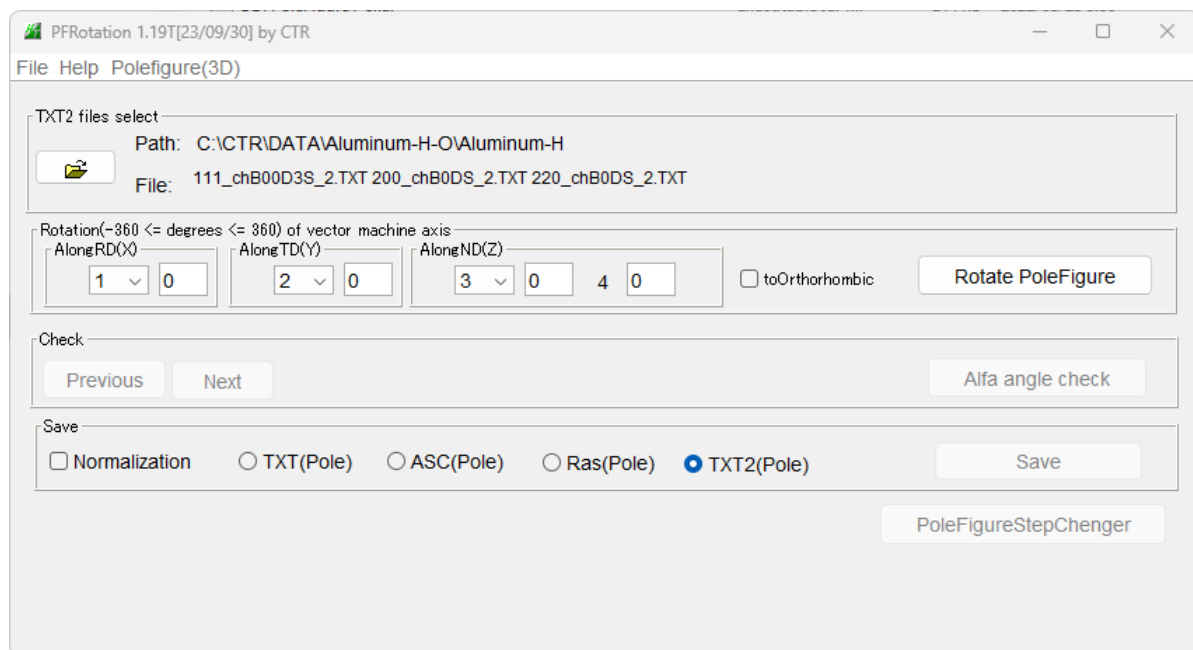
## 原因

Windows 10以降、画面の一部が透けてしまう。

コマンド表示データ受け渡し手法の問題

## 対策

コンバートは、Windows XPで使用していたCTRソフトウェアを新しいWindowsで使用する方法であるが、この問題はWindows 10対応で対策が行われている。コンバートではなく、サイトライセンスを行うことが解決出来ます。



複数の極点図表示は数多くのソフトウェアで使用しています。

Windows XP, Windows 7からWindows 11へのコンバートは問題が発生します。