

各種ODFソフトウェアのnormalizeをチェック

2023年01月15日

*HelperTex Office*

## 概要

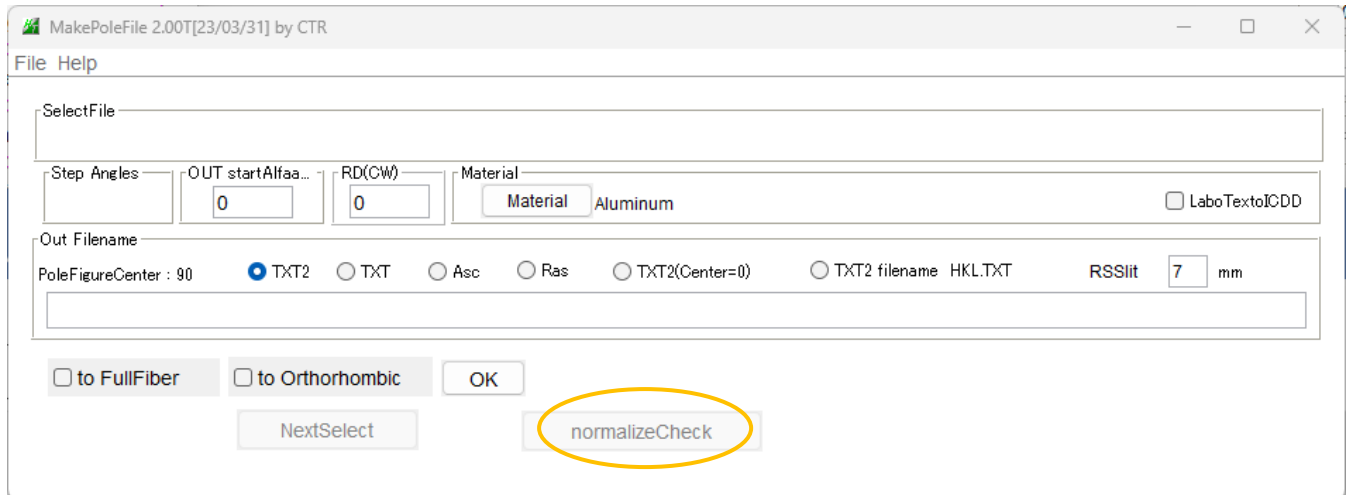
ODF解析後再計算される再計算極点図は通常規格化が行われた極点図が作成される。

この機能が超会出来る手段を提供します。

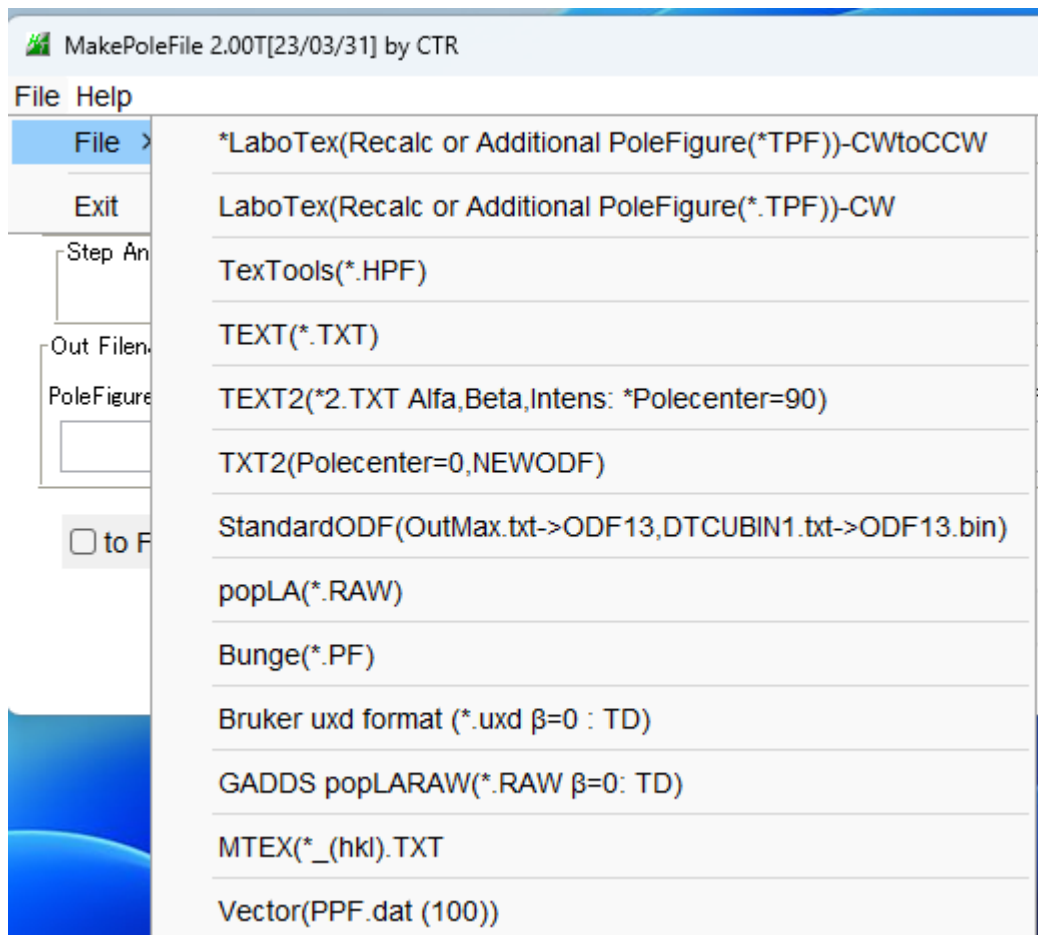
MakePoleFileソフトウェアに追加しました。

MakePoleFileソフトウェアは各種フォーマットの極点ファイルをTXT2に変換する機能があります。

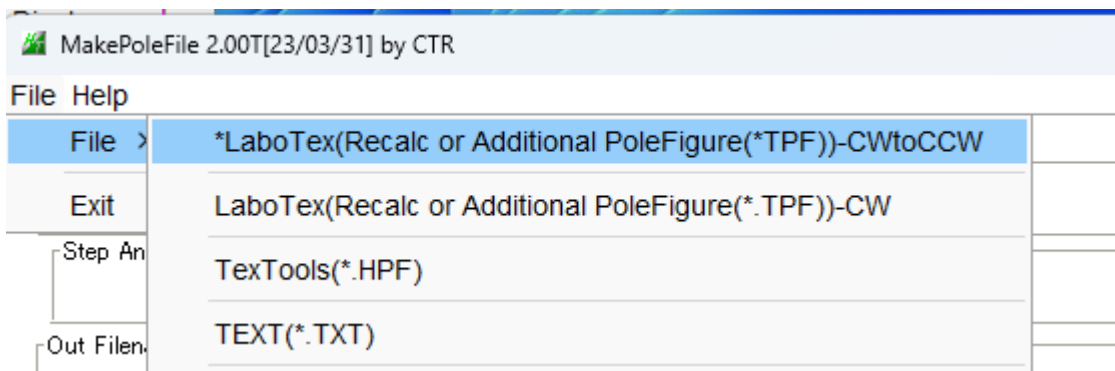
追加した機能は、変換されたTXT2ファイルの規格化を行い表示します。



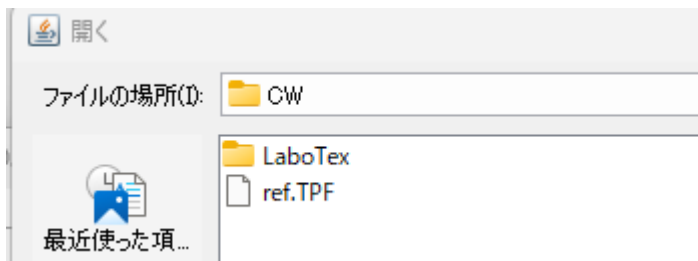
## 各種 ODF ソフトウェアの極点図読み込み



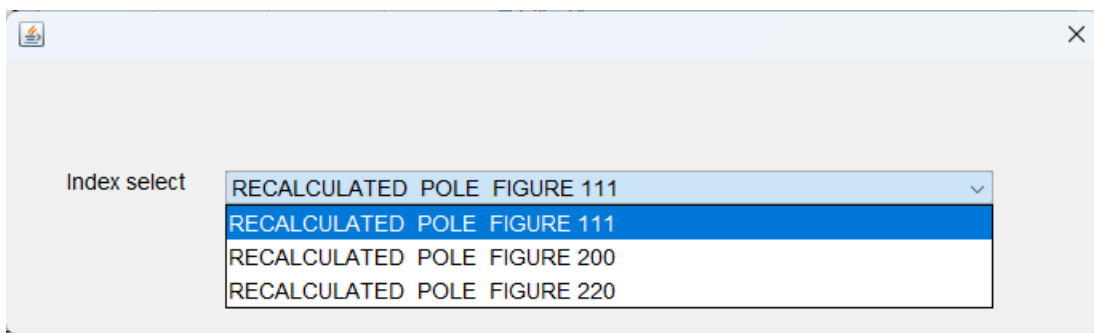
ExportされたLaboTexデータの場合



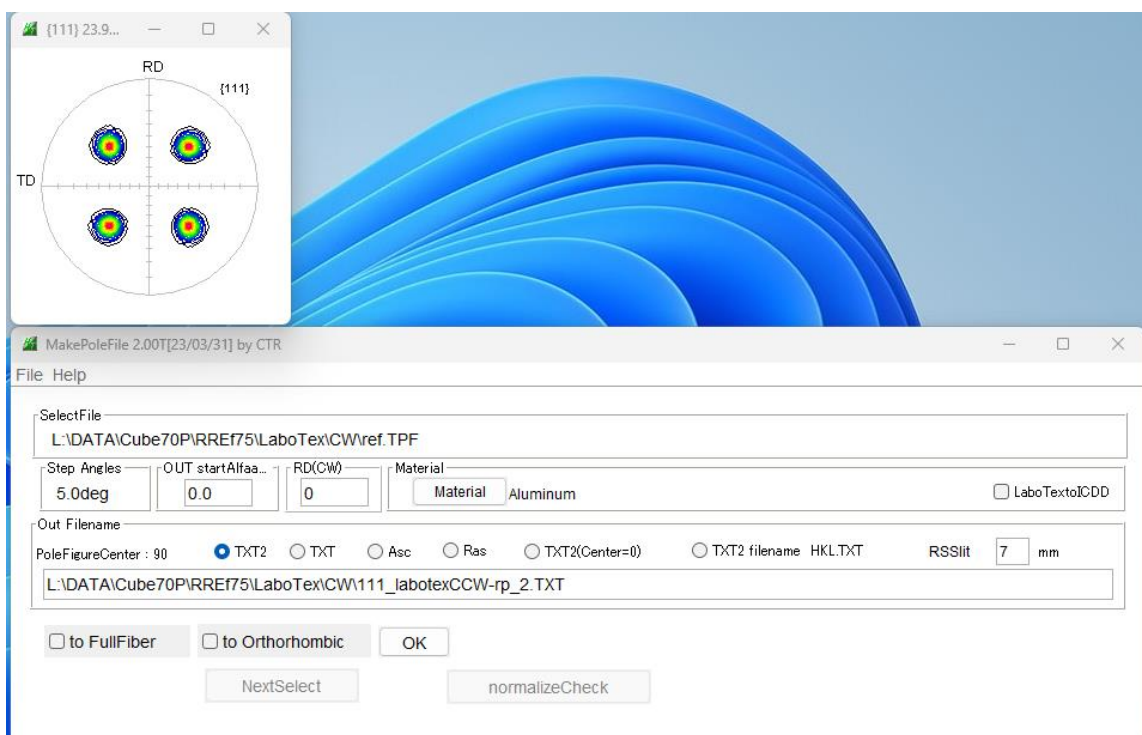
TPFファイルを選択



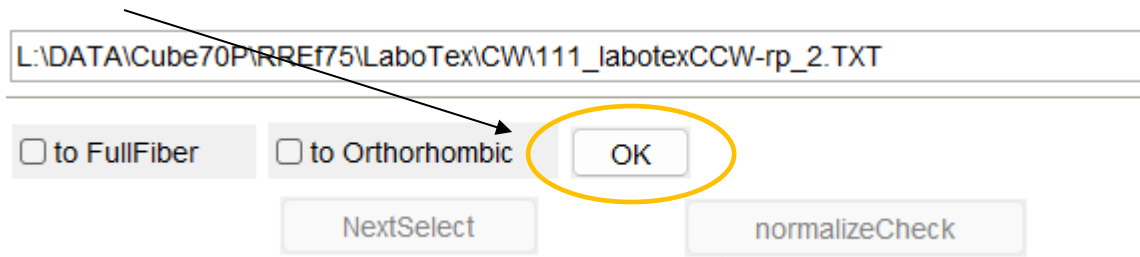
複数選択画面から極点図選択



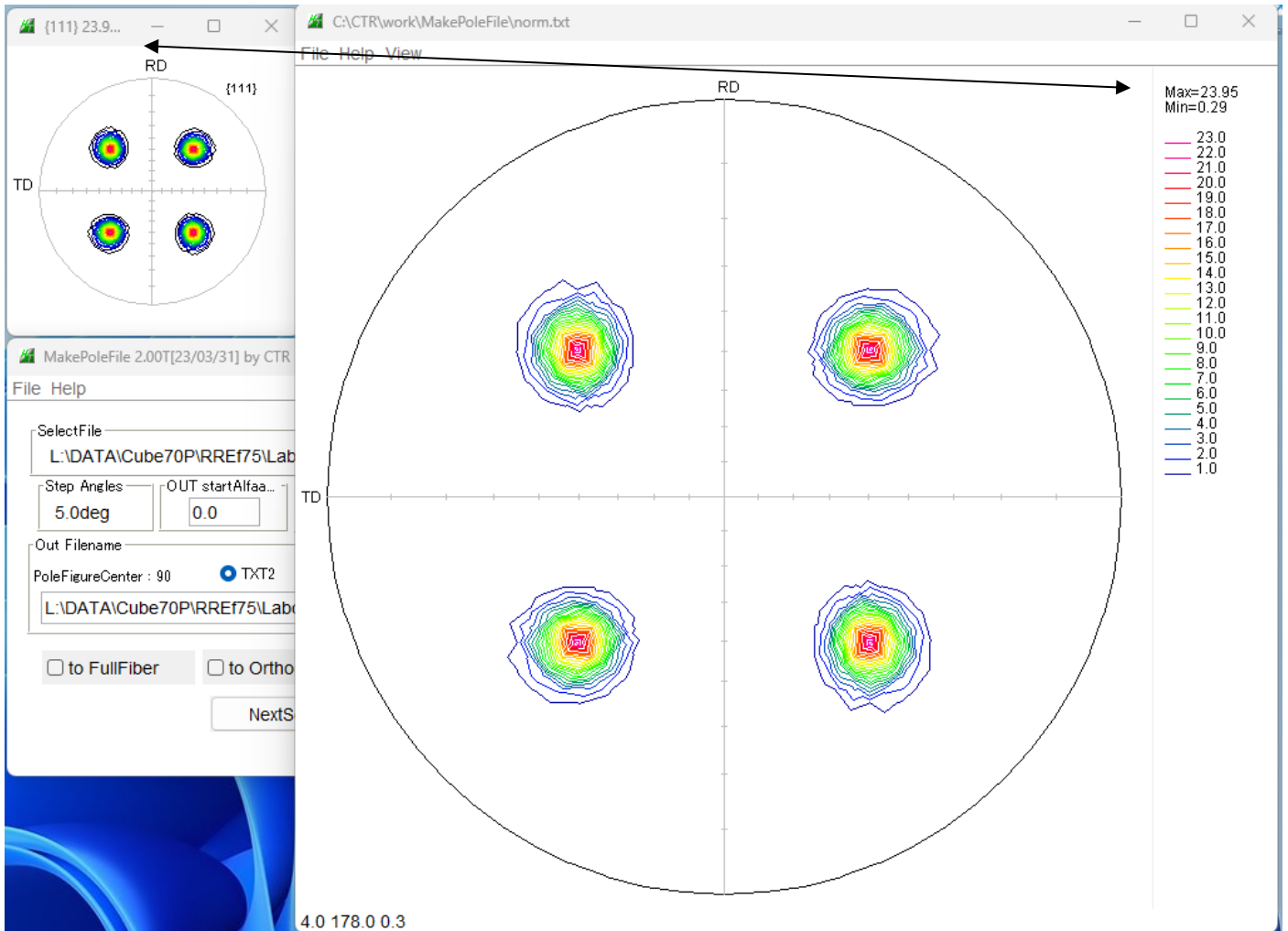
極点図が表示される



TXT2 に変換



TXT2 変換後、normalizeCheckkeyで  
normalizeを行い表示



比較を行う。