

θ/θ プロファイルから random 試料が用意できない Titanium の逆極点

2022年12月17日

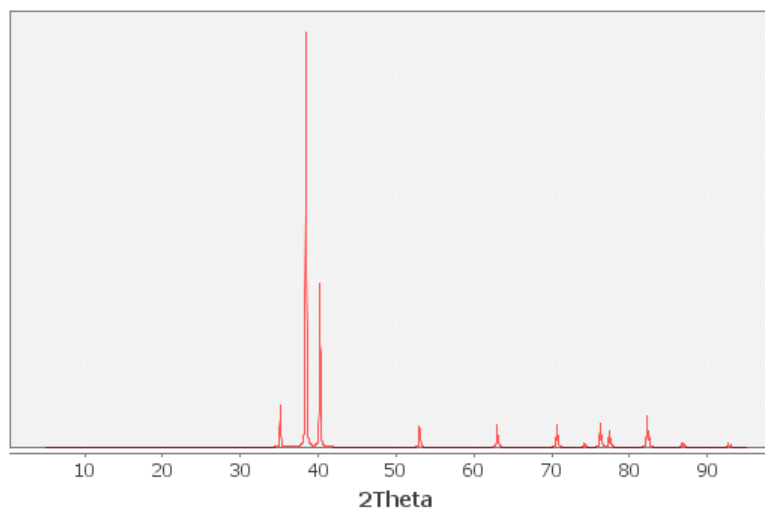
HelperTex Office

概要

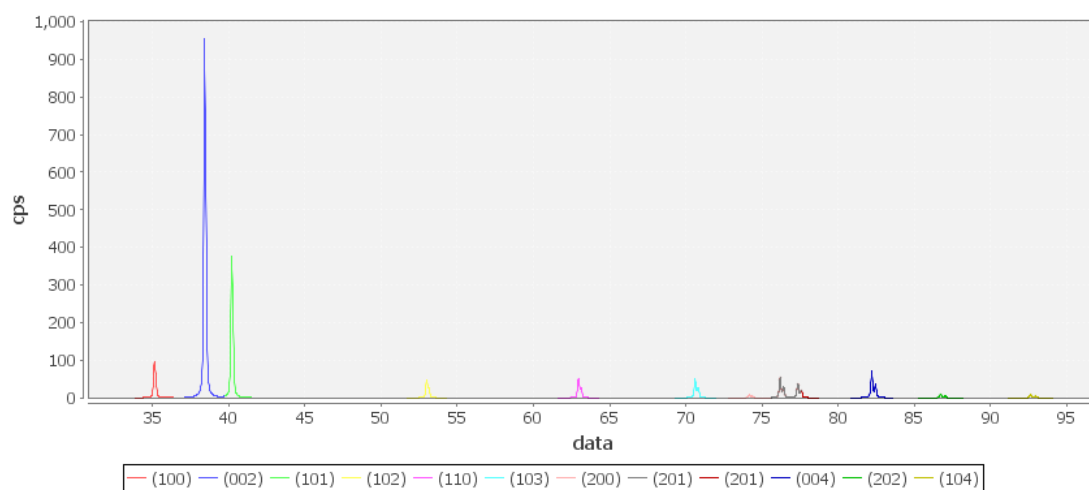
ND方向の逆極点を θ/θ プロファイルから計算する場合、random試料に対する比率から逆極点が計算される。この手法を説明します。

手順

θ/θ プロファイルを測定



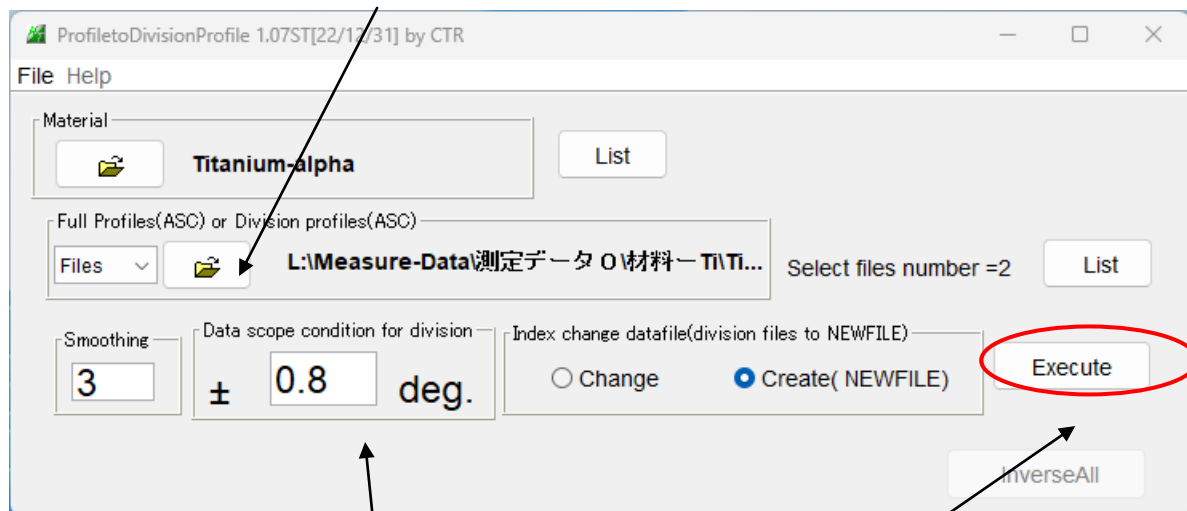
分割データに変換



random、あるいはICDDとの比率を計算

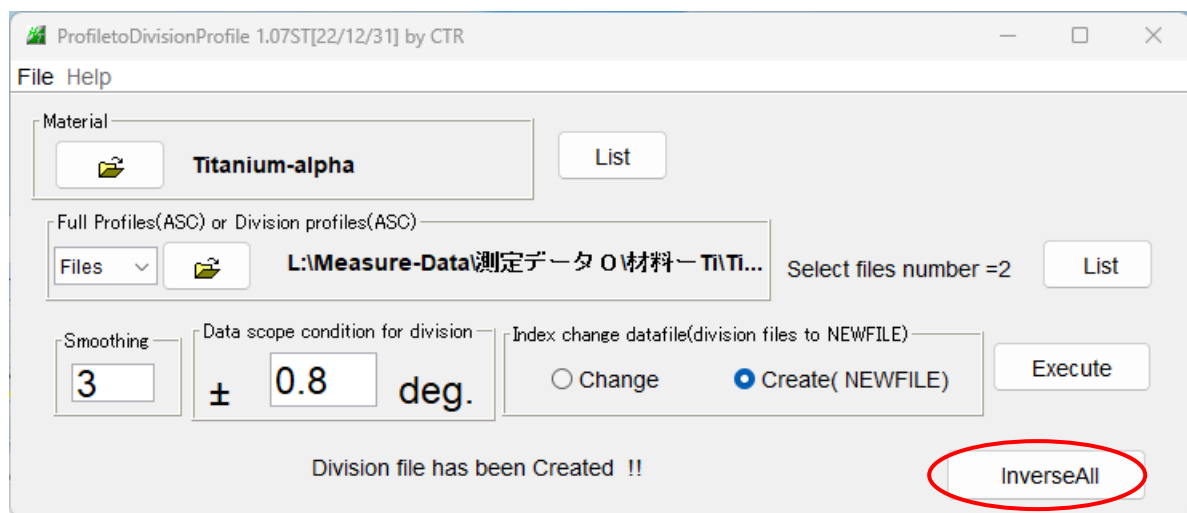
分割データ作成

処理ファイルを選択（複数同時選択可能）



分割プロファイルの幅を指定

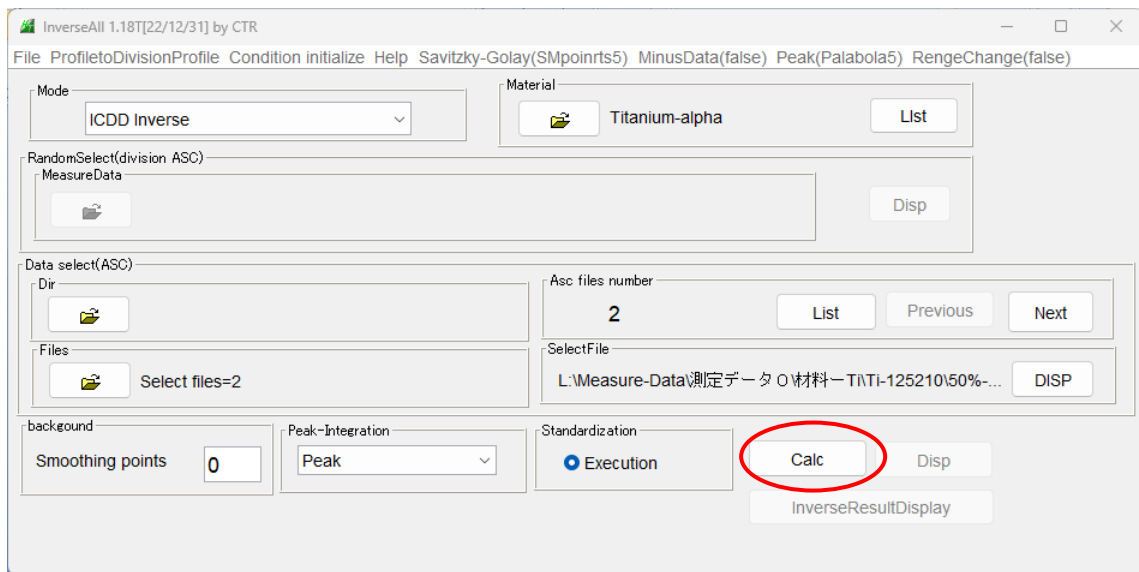
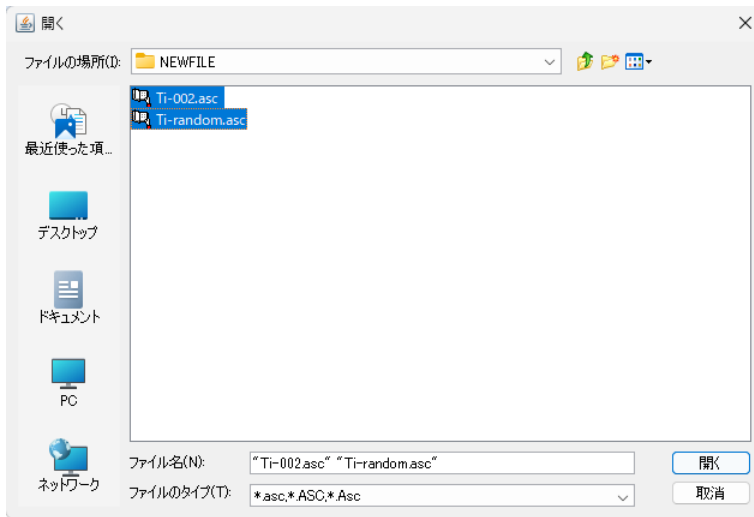
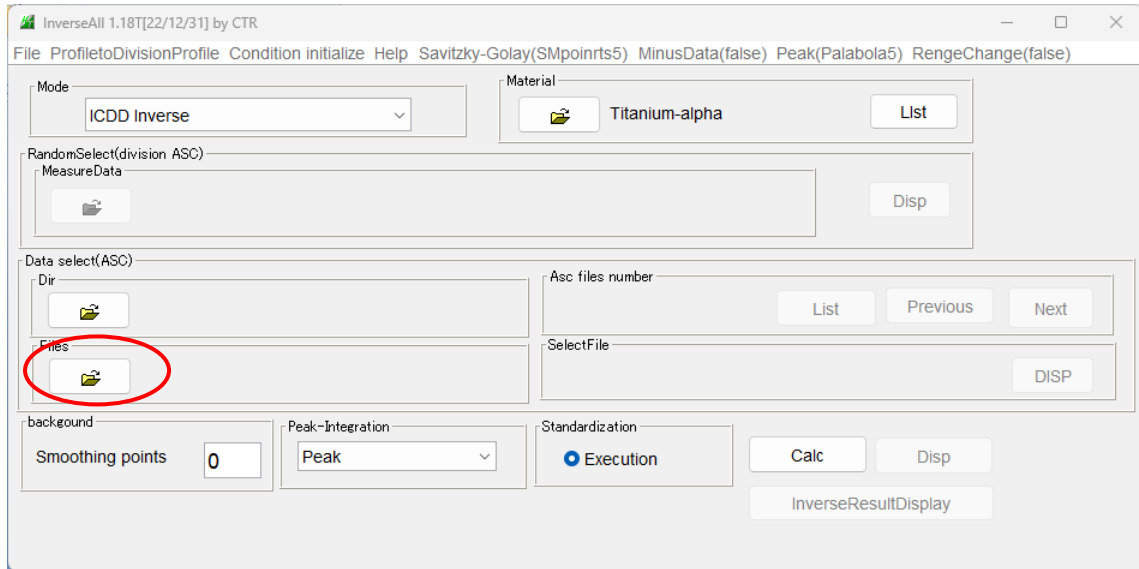
分割開始



InverseAll

ICDDデータと比率計算

分割データ選択（複数選択可能）



TextDisplay 1.14S L:\Measure-Data\測定データ0\材料-Ti\Ti-125210\50%-profile\NEWFILE\result.txt

File Help

ICDDmode Standardization Savitzky-Golay(SMpoints5) BGsmoints=0 PEAK peakPalabola5 Minusdata-OFF

	(100)	(002)	(101)	(102)	(110)	(103)	(200)	(112)	(201)	(004)	(202)	(104)
Ti-002	0.49	4.82	0.48	0.46	0.46	0.46	0.46	0.46	0.46	4.56	0.46	0.46
Ti-random	1.03	1.02	1.01	0.97	0.96	0.96	0.98	0.97	0.97	0.96	0.96	0.96

強度比表示

