

S y s t e mバックアップソフトウェア

2017年08月23日

HelperTex Office

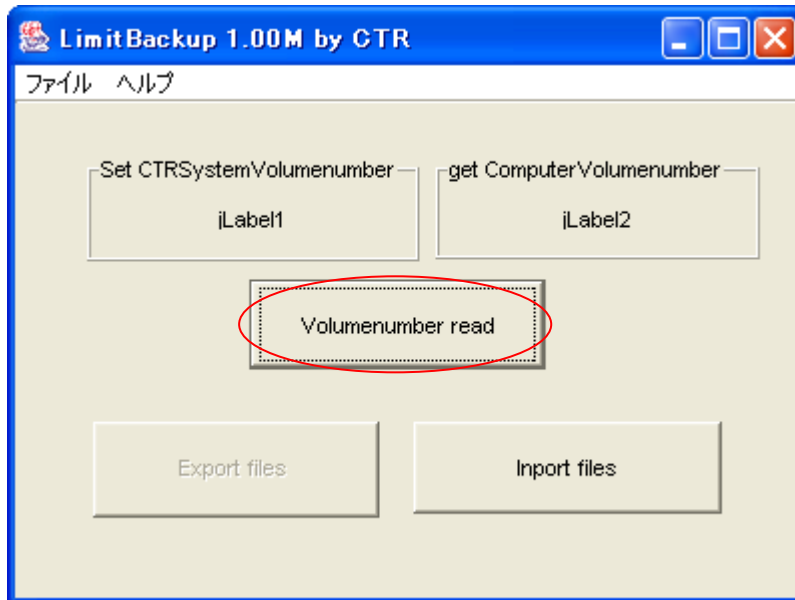
概要

正規版CTRソフトウェアで突如、非正規ソフトウェア扱いと認識される現象が発生した場合、システム情報を復活させる為、正常時のバックアップと再セットを行うために作成した。コンピュータ情報の取得に失敗した場合にCTRシステム情報が失われます。

ソフトウェアの使い方

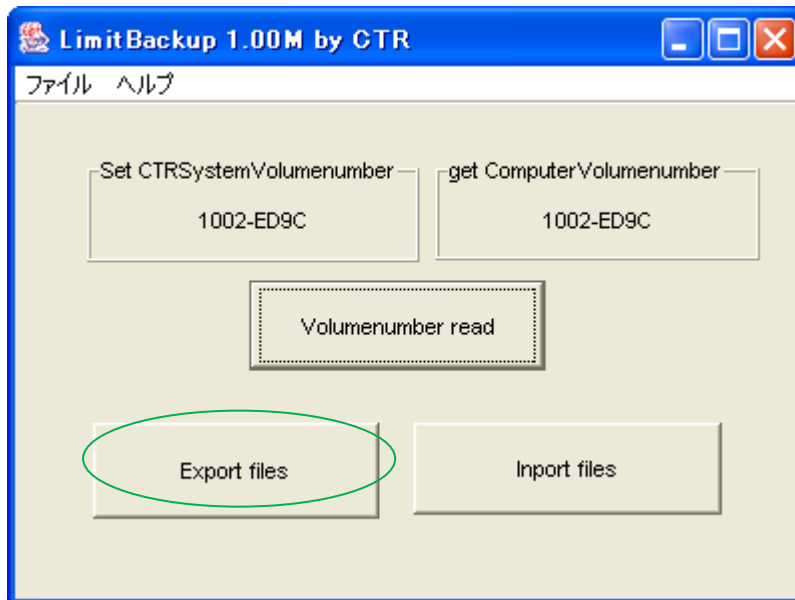
新規ソフトウェアをインストール直後、バックアップを行います。

バックアップ先は、C:\CTR\work\backup



Volumenumber read

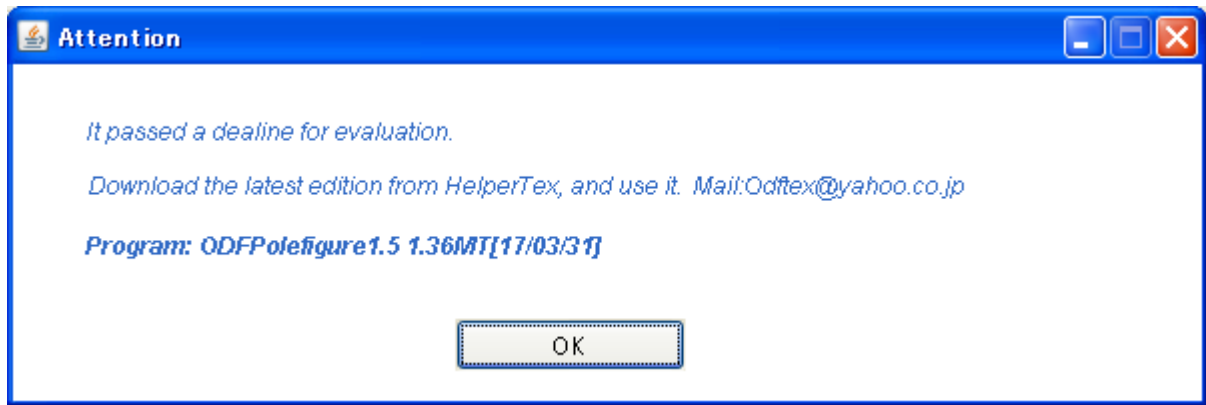
Volumenumber が一致すると、ExportfilesKey は enable になります。



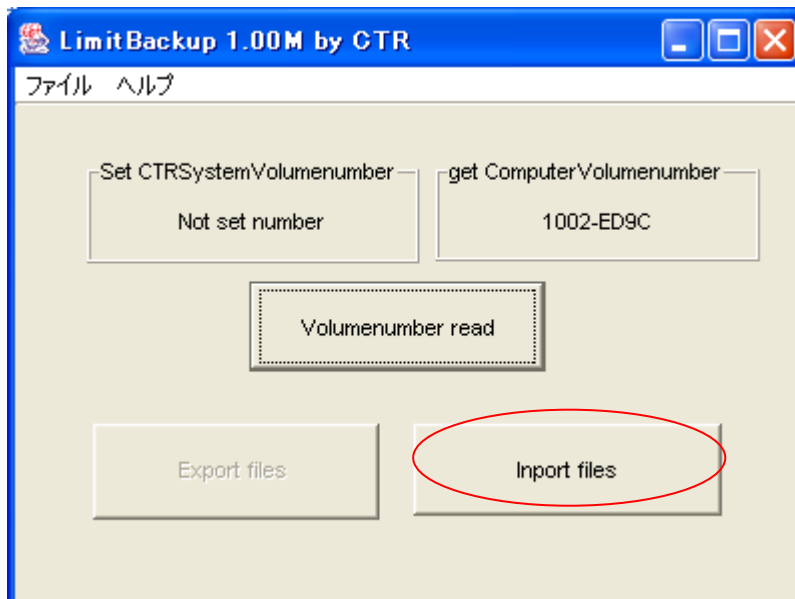
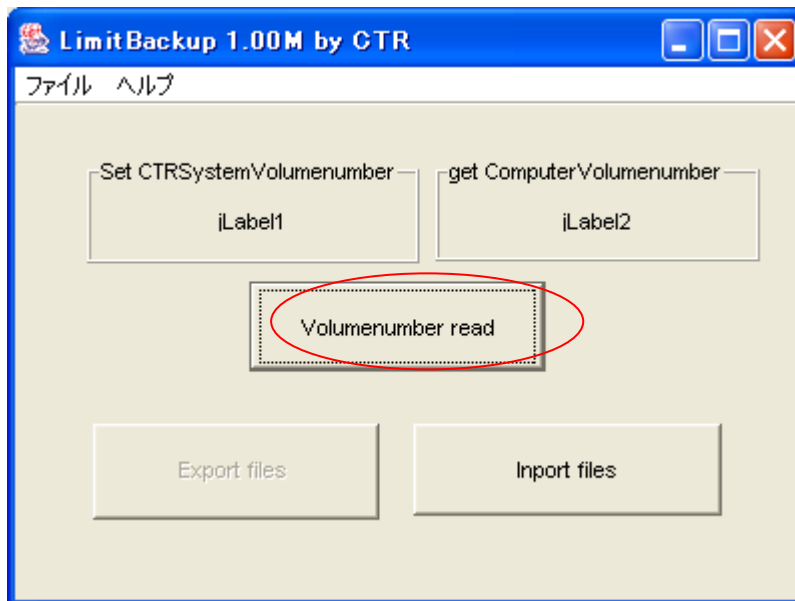
C:\CTR\work\backup ホルダが存在する場合、enable になりません。

一度バックアップを行った場合、ホルダが存在します。

CTR 情報が失われた場合



修正を行う。



Set CTRSystemVolumenumber が表示されない。
Inport files で修正を行う。