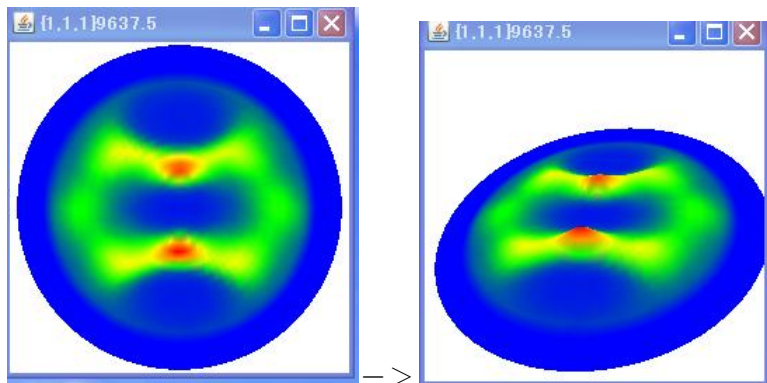


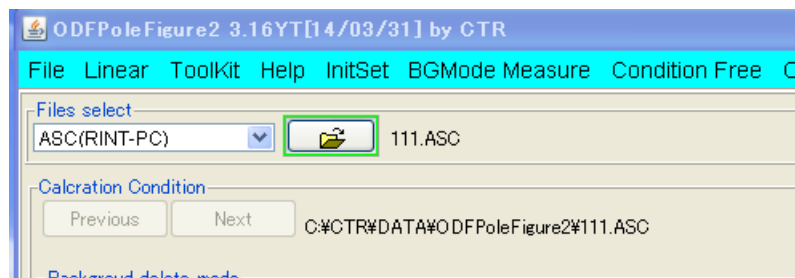
極点図などの3D表示が、表示されない

概要

極点図などは、j a v a の3 D表示を用いています。



ODFPoleFigure2 ソフトウェアで ASC ファイルを l o a d しても極点図が表示されない場合



(1 1 1 . A S Cファイルを l o a d すると、極点図が表示される)

j a v a の r a n t i m e と j a v a 3 D の関係が壊れています。

j a v 3 D と j a v a の r u n t i m e をアンインストールし、
再度、C:\CTR\javazip ホルダーの
j a v a の r u n t i m e
j a v a 3 D
の順で、インストールして下さい。

最初から表示出来ない場合、グラフィックの設定を確認

コントロールパネル→設定→詳細設定→トラブルシューティング
ハードウェアアクセラ設定を大きくする

