

64bitWindowsに対するCTRパッケージソフトウェア

2016年03月31日

HelperTex Office

概要

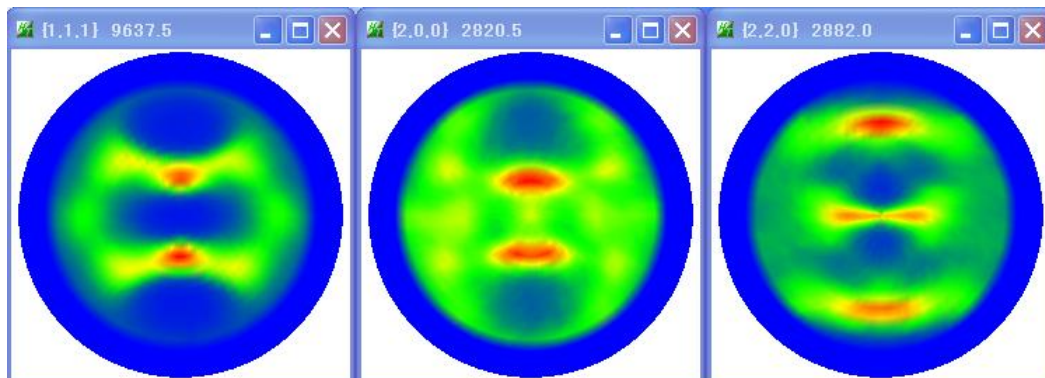
CTRパッケージソフトウェアは、j a v a で作成されています。

j a v a 環境としては j a v a の r u n t i m e と j a v a - 3 D が必要でした。

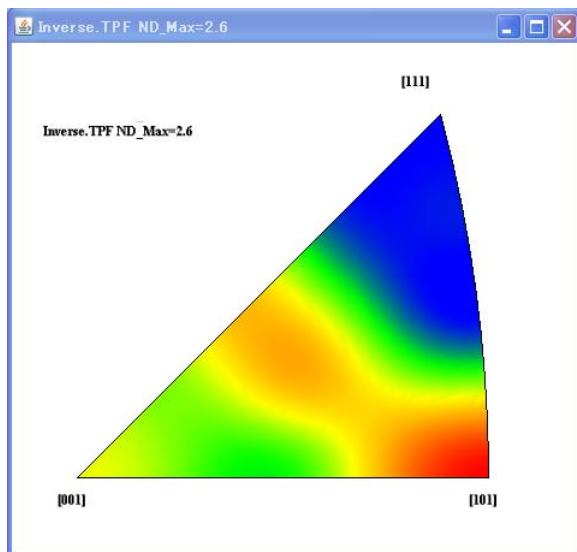
6 4 b i t W i n d o w s では、6 4 b i t の r u n t i m e は存在するが、6 4 b i t 向け j a v a - 3 D は存在しないため、6 4 b i t の W i n d o w s でも、3 2 b i t の j a v a 環境下でご利用して頂きました。

CTRソフトウェアでは、j a v a - 3 D は、極点図表示、逆極点図表示、結晶方位図表示に用いています。

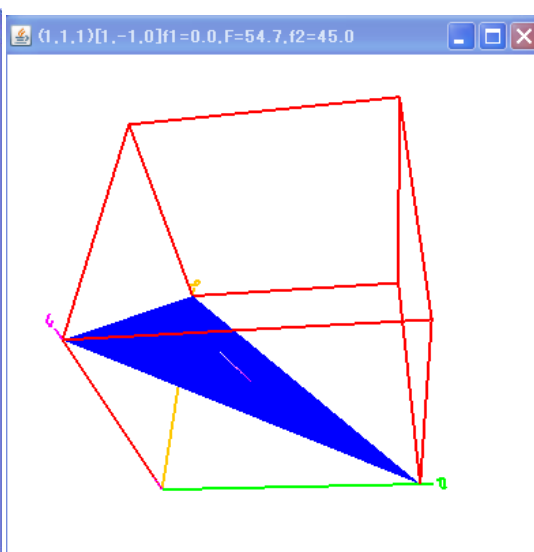
極点図



逆極点図



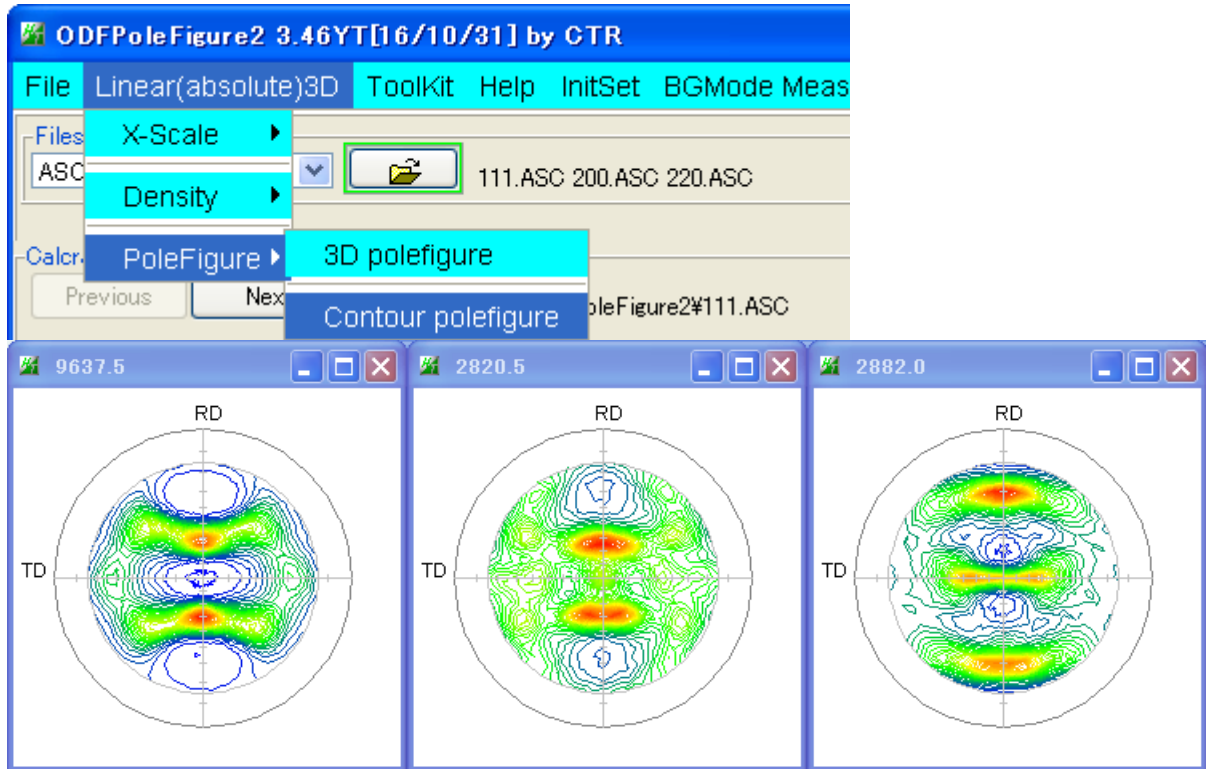
結晶方位図



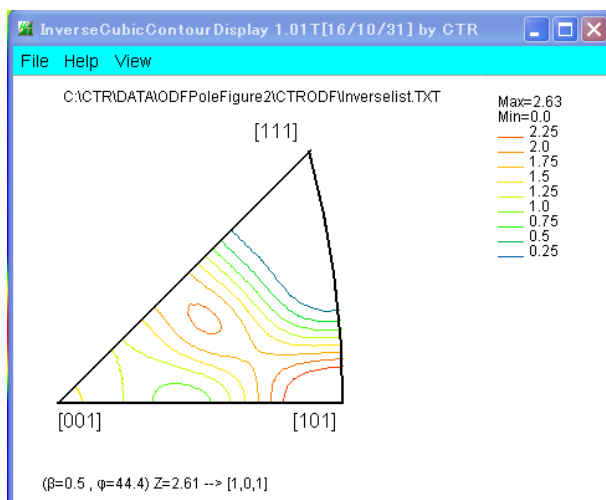
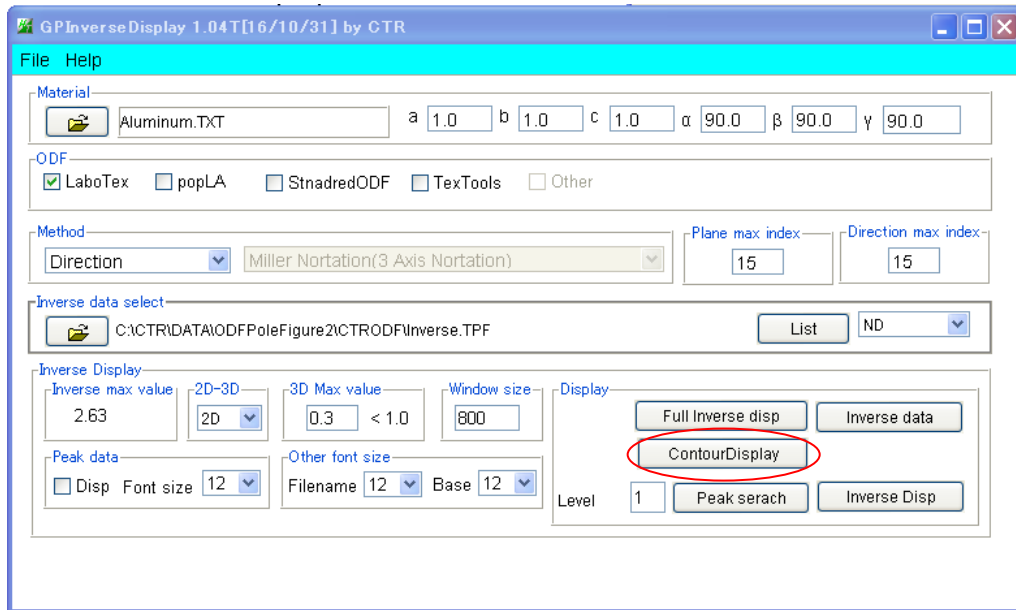
この状況に対し、極点図と逆極点図の等高線化が実現したので、**結晶方位図を除いて** 6 4 b i t 用 r u n t i m e 下でCTRパッケージソフトウェアがご利用頂けます。
(6 4 B i t - j a v a r u n t i m e のみ使用)

3Dから等高線への切り替え

ODFPoleFigure2 の場合



逆極点図表示 (Cubic,Tetragonal,Orthorombic,Hexagonal に対応)



CTRソフトウェアの動作環境

Windowsが動作するコンピュータ

XP, VISTA, 7, 8, 10

java-runtimeをインストールする。

但し、ゲーム用などの使われている高速なグラフィック対応システムでは

3D表示が出来ないケースがある

C:ドライブがSSDの場合、CTRソフトウェアの設定変更を行う

32bitOSの場合

java32bit-runtimeをインストールする。

java-3Dをインストール

64bitOSの場合

お勧め

java32bit-runtimeをインストールする。

java-3Dをインストール

他に64bitjava環境が必要なソフトウェアを使用している場合

java64bit-runtimeをインストールする。

結晶方位図は表示できません。